

**Vittel**  
Thermes ♦ Spa



2024

DU 25 MARS AU 01 DÉCEMBRE

# SÉJOURS BIEN-ÊTRE & LOISIRS

VITTEL

SPA THERMAL | COSMÉTIQUES | ACTIVITÉS

# SÉJOURS BIEN-ÊTRE & LOISIRS

Dans un univers unique en Lorraine, niché au cœur d'un parc renommé pour sa biodiversité, le Vittel Spa est apprécié pour ses espaces baignés de lumières naturelles.

Vous profiterez selon vos envies, de soins d'hydrothérapie, de modelages sous eau thermale ou aux huiles, de soins visages et corps.

Nos partenaires cosmétiques « Sothys », « Nature Is Future » et « Institut Vert » enrichissent cette offre grâce à leurs expertises mais aussi leurs différentes valeurs : charte éco-responsable, production locale, certification Bio...



## CURES THERMALES

Vous souhaitez préserver ou optimiser votre capital santé ?

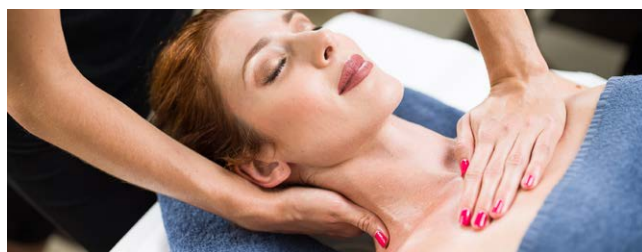
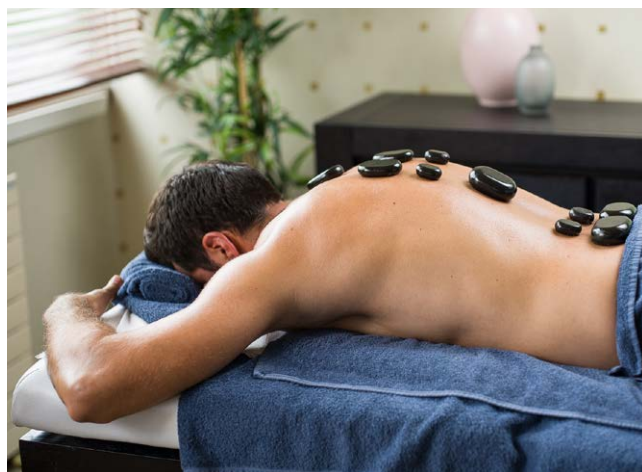
Gagner en mobilité et/ou adopter de meilleurs réflexes alimentaires ?

Jetez-vous à l'eau ! Les propriétés des eaux minérales naturelles de Vittel répondent aux affections rhumatologiques, digestives, urinaires, et à la surcharge pondérale. En cure conventionnée de 18 jours ou en cure prévention santé, bénéficiez de tous les bienfaits de nos eaux grâce à des offres adaptées à vos besoins et à l'accompagnement de nos professionnels.

L'accès au Vittel Spa et à l'institut pourront compléter les soins thermaux au gré de vos envies.

***Pour en savoir plus, demandez notre brochure Cure thermale & Cure prévention santé !***

# SOMMAIRE



## VITTEL SPA ..... 5

Mes forfaits ..... 6

Mes rituels ..... 10

Mes forfaits en duo ..... 11

Mes soins à la carte ..... 12

Mon parcours sensoriel thermal ..... 15

Mes produits cosmétiques ..... 16

## MES HÉBERGEMENTS ..... 17

## INFORMATIONS PRATIQUES ..... 18

Mes cartes Cad'O ..... 19

# MA DESTINATION BIEN-ÊTRE À VITTEL

## Bienvenue à VITTEL, cité thermale bien connue pour son eau, mais pas seulement !

Riche d'un patrimoine signé de grands noms tels que Charles Garnier ou Fernand César, Vittel se démarque par ses infrastructures dédiées au sport : champs de courses, centre de préparation omnisport avec piscine olympique, centre équestre, golfs. La ville thermale assoit ainsi sa renommée dans une dynamique santé-vitalité.

Véritable poumon vert de la station, le parc thermal et ses 650 hectares de nature préservée se (re)découvre à pied ou à vélo à travers les nombreux sentiers de randonnée qui longent la galerie thermale, les pavillons et les chalets.

La vie citadine n'est pas en reste : casino, cinéma, musée du patrimoine sont autant de possibilités pour agrémenter votre séjour.

destination  
VITTEL...  
OFFICE DE TOURISME

Pour vous aider dans vos recherches,  
contactez l'Office de Tourisme de Vittel

+33 (0)3 29 08 08 88

infos@vitteltourisme.com

destinationvittel.com



A woman with dark hair pulled back, wearing a grey one-piece swimsuit, is looking over the edge of a swimming pool. The water is clear blue, and the pool deck is visible in the foreground. A semi-transparent diamond-shaped graphic is overlaid on the image, containing text.

## VITTEL SPA

- Mes forfaits
- Mes rituels
- Mes forfaits en duo
- Mes soins à la carte
- Mon parcours sensoriel thermal
- Mes produits cosmétiques

# MES FORFAITS 2 à 6 demi-journées

**Le temps d'une journée ou d'une semaine, appréciez les bienfaits des eaux thermales pour vous relaxer ou gagner en vitalité.**



## SILHOUETTE

**6 demi-journées** (du lundi au samedi) 1042 €

**Reprenre de bonnes attitudes alimentaires, dans un cadre de détente.**

Le forfait silhouette débute par une consultation avec notre diététicienne et se poursuit avec des soins tonifiants et détoxifiants.

- 6 bains
- 6 douches au jet
- 6 hydrojets
- 3 enveloppements
- 3 soins minceurs fermeté
- 6 accès aux espaces Liberté
- 1 forfait diététique (consultations & conférences)

## FIT'N SPA

**4 jours** (du mardi au vendredi) 802 €

**Un séjour dédié au mieux-être mental et physique par le biais du dépassement de soi et de soins ciblés.**

- 2 hydrojets
- 4 bains hydromassants
- 1 modelage
- 2 séances de cryothérapie
- 2 enveloppements
- 4 accès aux espaces Liberté
- Des séances sportives accompagnées par un coach diplômé



## DÉTOX

**3 jours** (du mardi au jeudi) 617 €

**Vous avez besoin d'une pause dans votre quotidien ? Ce forfait vous aidera à éradiquer fatigue, mauvaise digestion, et troubles du sommeil.**

- 3 activités physiques adaptées
- 3 enveloppements
- 3 bains hydromassants
- 1 soin détoxifiant
- 1 hydrojet
- 1 modelage *deep tissue*
- 3 accès aux espaces Liberté
- 1 consultation diététique

## VITALITÉ

**5 demi-journées** 456 €

**Une succession de soins d'hydrothérapie à base d'eau thermale pour un séjour de remise en forme revitalisant.**

- 5 bains hydromassants aux huiles
- 3 parcours de douches sensorielles
- 2 hydrojets
- 2 enveloppements
- 2 modelages Rêve de pluie
- 5 accès aux espaces Liberté

## DÉTENTE

**3 demi-journées** 346 €

**Laissez-vous aller au gré des différents soins d'hydrothérapie pour un séjour propice à la détente.**

- 3 bains hydromassants
- 2 parcours de douches sensorielles
- 1 hydrojet
- 2 enveloppements
- 1 modelage Rêve de pluie
- 3 douches parfumées
- 3 accès aux espaces Liberté

## DOUCEUR

**2 demi-journées** 234 €

**Évadez-vous le temps d'un week-end pour gagner en sérénité grâce à cette sélection de soins d'hydrothérapie.**

- 2 bains hydromassants
- 1 parcours de douches sensorielles
- 1 hydrojet
- 1 enveloppement
- 1 modelage Rêve de pluie
- 2 douches parfumées
- 2 accès aux espaces Liberté

# MES FORFAITS 1 DEMI-JOURNÉE

## MARINE

**1 demi-journée** 130 €

Découvrez les soins d'hydrothérapie et les bienfaits de l'enveloppement, véritable moment cocooning.

- 1 bain hydromassant
- 1 parcours de douches sensorielles
- 1 enveloppement
- 1 douche parfumée
- 1 accès aux espaces Liberté

## VOLUPTÉ

**1 demi-journée** 130 €

Une sélection de soins d'hydrothérapie dont le modelage Rêve de pluie alliant bienfaits de l'eau thermale et relaxation.

- 1 bain hydromassant
- 1 parcours de douches sensorielles
- 1 modelage Rêve de pluie
- 1 douche parfumée
- 1 accès aux espaces Liberté

## FORÊT®

**1 demi-journée** 107 €

Éveillez-vos sens pour une reconnexion à la nature grâce au concept FORÊT® l'effet Vosges.

- 1 bain hydromassant
- 1 modelage Rêve de pluie
- 1 douche parfumée
- 1 accès aux espaces Liberté



**TOUS CES FORFAITS INCLUENT LES ESPACES LIBERTÉ PENDANT LA MÊME DEMI-JOURNÉE.**

Détails en page 15



## Le Yoga comme art de vivre avec Odile !

Une invitation au lâcher-prise grâce à des pratiques millénaires autour du corps, des sens et des éléments naturels qui font la richesse de notre région.

Retrouvez toutes les infos sur notre site : [spa-vittel.com](http://spa-vittel.com)

Réservation nécessaire au plus tard à J-4.  
Minimum 4 personnes et maximum 10 personnes.



### YOGA & FORÊT \*

**1 journée** 105 €

- Matinée : accès aux espaces Liberté
- Déjeuner avec repas insolite aux saveurs végétales
- Après-midi Yoga & forêt : reconnexion avec la nature par le biais d'une prise de conscience des éléments, marche afghane...

\* Disponibles uniquement les dimanches  
02/06 – 28/07 – 11/08 – 08/09.

### YOGA & SPA \*

**1 journée** 105 €

- Matinée yoga : respiration, relaxation au Gong et bols tibétains, Yoga Nidra tout en douceur...
- Déjeuner avec repas insolite aux saveurs végétales
- Après-midi : accès aux espaces Liberté

\* Disponibles uniquement les samedis  
11/05 – 13/07 – 03/08 – 05/10 – 30/11.

# MES RITUELS

**Bénéficiez en un seul soin de plusieurs techniques pour des bienfaits multiples.**



## SECRET VISAGE

90 min

149 €

Un soin anti-âge et sublimateur en 5 étapes

- un démaquillage
- un gommage
- un modelage
- un masque
- un lissage

## VOYAGE

75 min

115 €

Un soin corps complet qui se décline en 3 thèmes pour s'adapter à vos préférences sensorielles.

- un gommage
- un enveloppement
- un modelage

## POLYNÉSIE

Douce senteur de fleurs d'hibiscus et coco

## SLAVE

Parfum sucré de l'ananas et note acidulée de cranberry

## CARAÏBES

Cire onctueuse et baume fondant à la vanille

# MES FORFAITS EN DUO



## FORFAIT EN DUO

**50 min + 15 min - 286 € pour 2 personnes**

Retrouvez dans ce forfait l'association du bain duo et modelage duo.

## MODELAGE DUO

**50 min - 198 € pour 2 personnes**

Romantique pour les couples, complice pour les copines, partagez ce modelage californien sous une gestuelle coordonnée.

## PARCOURS BAIN DUO

**15 min - 99 € pour 2 personnes**

Un moment unique et complice à partager dans une baignoire lumineuse double, en vis-à-vis.



**TOUS CES FORFAITS INCLUENT LES ESPACES LIBERTÉ PENDANT LA MÊME DEMI-JOURNÉE.**

Détails en page 15

# MES SOINS À LA CARTE

## Les soins du corps



### HANAKASUMI

75 min - **115 €**

Gommage à la fleur de cerisier et à la poudre de riz, modelage corps et pieds au beurre de karité.

### INSPIRATION ORIENTALE

75 min - **115 €**

Gommage avec une pierre marocaine et modelage à l'huile d'ambre et de datte.

### INDONÉSIE ANCESTRALE

75 min - **115 €**

Rituel respiratoire et massage global du corps.

### ÉVASION

50 min - **87 €**

Gommage et modelage aux senteurs de votre choix.

### ESSENTIEL GOMMAGE

20 min - **60 €**

Gommage à base de sel et sucre.



### DOS PURIFIANT

50 min - **87 €**

Une peau assainie grâce au kaolin qui purifie et équilibre la sécrétion de sébum.

### MINCEUR ET FERMETÉ

50 min - **87 €**

Gommage et modelage pour raffermir la peau.

### CRYOTHÉRAPIE

3 min - **65 €**

Un effet sensationnel sous la chute de température (jusqu'à -140C°) qui lutte contre les troubles du sommeil, les douleurs et inflammations et la cellulite.

### ENVELOPPEMENT

20 min - **60 €**

À choisir parmi tropical, oligo-actifs ou brûle graisse.

**TOUS CES SOINS INCLUENT LES ESPACES LIBERTÉ PENDANT LA MÊME DEMI-JOURNÉE.**

Détails page 15

## Les soins du visage



### DÉTOX ÉNERGIE

75 min - **122 €**

Soin intensif énergisant au sureau et à l'éleuthérocoque.

### HYDRA HYALURONIC ACID4

75 min - **122 €**

Hydratation renforcée pour des résultats visibles et immédiats.

### JEUNESSE BP3 TRI-COMPLEX

75 min - **122 €**

Traitements et gestes ciblés contre les signes visibles du vieillissement cutané.

### FONDAMENTAL

50 min - **87 €**

Nettoyage de la peau sur mesure.



### GLOBAL ANTI-ÂGE

50 min - **87 €**

Lutte contre les signes du vieillissement cutané.

### PURIFIANT

50 min - **87 €**

L'argile blanche assainie et purifie les peaux sujettes à l'excès de sébum.

### ÉNERGISANT

50 min - **87 €**

Revitalise les peaux ternes, stressées et fatiguées.



**TOUS CES SOINS INCLUENT LES ESPACES LIBERTÉ PENDANT LA MÊME DEMI-JOURNÉE.**

Détails page 15

# MES SOINS À LA CARTE

## Les modelages

Un moment privilégié guidé par l'expertise de nos esthéticiennes.

<p><b>Modelage deep tissue</b> Libère les muscles des tensions et des courbatures, et améliore la circulation de l'énergie dans le corps.</p>	50 min <b>107 €</b>
<p><b>Modelage balinais</b> Une première partie relaxante puis une seconde très dynamique pour un effet relaxant et régénérant.</p>	50 min <b>107 €</b>
<p><b>Modelage californien</b> Mouvements fluides et enveloppants associés à un cataplasme pour dénouer les tensions.</p>	50 min <b>107 €</b>
<p><b>Modelage lymphatique</b> Favorise l'élimination des toxines en douceur, réduit les problèmes de rétention d'eau et jambes lourdes.</p>	50 min <b>107 €</b>
<p><b>Modelage aux pierres chaudes</b> Ce modelage relaxant équilibre les flux énergétiques grâce à l'utilisation de pierres chaudes et froides.</p>	40 min <b>87 €</b>
<p><b>Modelage rêve de pluie</b> Réalisé sous une fine pluie d'eau thermale pour décontraction complète.</p>	20 min <b>60 €</b>
<p><b>Modelage du dos</b> Lissage et effleurage pour dénouer les tensions.</p>	20 min <b>60 €</b>
<p><b>Modelage plantaire</b> Pressions soutenues pour rétablir l'équilibre énergétique.</p>	20 min <b>60 €</b>
<p><b>Modelage des sens</b> Effectué sur la partie ventrale ou dorsale, lumière et senteurs pour une détente complète.</p>	20 min <b>60 €</b>
<p><b>Modelage crânien</b> Libère les tensions et améliore la circulation sanguine. À sec ou avec de l'huile tiède, il apporte calme et sérénité.</p>	20 min <b>60 €</b>

**TOUS CES SOINS INCLUENT LES ESPACES LIBERTÉ PENDANT LA MÊME DEMI-JOURNÉE.**

Détails pages 15

### YUANVI CENTER

90 min - **108 €**

Feu énergétique, un voyage sensationnel

60 min - **78 €**

Au choix : dos et pieds - détox bois force vive dos / ventouses Tui Na.

30 min - **42 €**

Au choix : réflexologie crânienne - réflexologie abdominale- soin du cou et des épaules.

+ Accès aux espaces Liberté au cours de la même demi-journée : 33 € / pers

# MON PARCOURS SENSORIEL THERMAL

**Plongez dans cet univers dédié à la détente. À chacune de vos visites, profitez des espaces Liberté à votre rythme.**

## Espace oriental

Un hammam doté d'un ciel étoilé, aux senteurs de pin ou d'eucalyptus.

## Espace aquajets

Un bassin d'eau thermale avec jets massants, col de cygne et geyser.

## Espace eaux vives

Deux jacuzzis extérieurs à 37C°, dans un espace arboré.

## Espace nordique

Jouez avec les sensations chaud/froid :

- douche de neige : un effet doux et rafraîchissant
- douche ciel de pluie : une chaleur enveloppante et parfumée
- douche Niagara : sensation forte et tonifiante
- ice fontaine : pour se frictionner après un bain chaud
- ice cave : cave retro-éclairée maintenue à une dizaine de degrés, idéale après un sauna ou hammam
- deux saunas ouverts sur la lumière du jour dispensent deux chaleurs différentes : 60°et 80°

## Espace tisanderie

Un temps pour déguster une tisane ou un sirop.

*\*Selon heures d'entrée définies. Nous consulter.*

## PARCOURS SENSORIEL THERMAL

**1 demi-journée** 55 €

**Comprenant 1 soin à choisir parmi :**

*(sous réserve de disponibilité)*

- Un parcours de douches sensorielles
- Un bain hydromassant
- Un hydrojet

**Accès aux espaces Liberté**

## HAPPY DÉTENTE

**2 heures\*** 33 €

Accès uniquement aux espaces Liberté

# MES PRODUITS COSMÉTIQUES

**Vittel Spa s'est associé à trois gammes cosmétiques pour vous offrir des prestations uniques :**

**un savoir-faire local allié à une certification bio concernant la gamme NiF, des soins 100% naturels engagés sur un esprit éco-responsable pour INSTITUT VERT, et SOTHYS pour la touche d'expertise et d'exigence de la tradition en qualité de soin.**

Ces 3 gammes de cosmétiques sont employées dans les cabines de soin du Vittel Spa afin de ravir tous vos sens, combler vos souhaits, et vous procurer un moment de détente et de plaisir.

Vous retrouverez aussi dans notre boutique les produits de la marque FORÊT® l'effet Vosges®.

Issue d'un savoir-faire local, aux textures onctueuses et aux parfums envoûtants, FORÊT® est une marque de cosmétiques provenant d'extraits de plantes du massif des Vosges, cultivées et récoltées par des producteurs locaux engagés.

**Éveillez vos sens pour une reconnexion avec la nature.**



Sothys, un concept d'avant-garde dédié aux professionnels des instituts et des spas.

Les formules uniques et innovantes issues de la recherche avancée Sothys, associées aux gestuelles et protocoles de soins exclusifs, expriment la quintessence du soin Sothys. La marque souligne et vous transporte dans une expérience sensorielle unique, plaçant le bien-être, l'efficacité et la sécurité au cœur du soin.



Nature is Future est une marque de cosmétique bio.

Naturelle et éco-responsable grâce à l'utilisation de plantes cultivées ou récoltées par des producteurs locaux.



Naturels, 100% fabriqués en France dans la Loire, ils répondent à la charte Naturelle et éco-responsable Phytocert.

Doux et délicatement parfumés, ils éveillent le plaisir des sens.



# MES HÉBERGEMENTS



## HÔTEL L'ORÉE DU BOIS \*\*\*

Situé en bordure du parc thermal, à 10 minutes de marche du Vittel Spa, cet hôtel vous propose 52 chambres équipées et une restauration sur place.

Nuit avec petit-déjeuner	67,50 €* <hr/>
Nuit en demi-pension	92,50 €* <hr/>
Nuit en pension-complète	117,50 €* <hr/>
Supplément single par nuit	45 €

1, lieu-dit L'Orée du Bois 88 800 VITTEL - 03.29.08.88.88

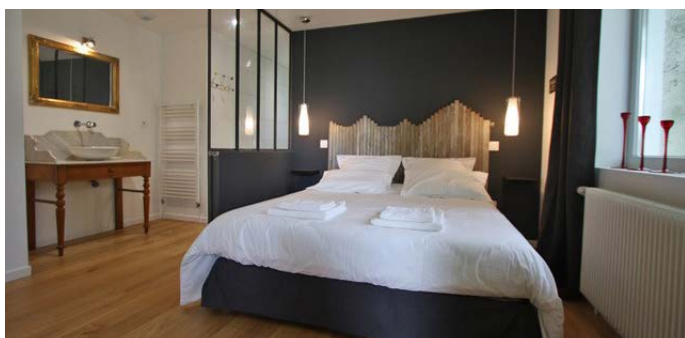


## HÔTEL MERCURE \*\*\*\*

Attenant au Casino et au plus proche du Vittel Spa, cet établissement vous accueille dans une ambiance contemporaine.

Nuit avec petit-déjeuner	70 €* <hr/>
Nuit en demi-pension	95 €* <hr/>
Nuit en pension-complète	120 €* <hr/>
Supplément single par nuit	55 €

158 Av. Bouloumié 88 800 VITTEL - 03.29.09.20.00



## CHAMBRE D'HÔTE LA SAPINIÈRE

Christelle et Nicolas se feront un plaisir de vous accueillir dans leur maison idéalement située à moins de 500m du parc thermal. Profitez d'une chambre chaleureuse et contemporaine et d'un petit déjeuner servi avec vue sur le verger.

Nuit avec petit-déjeuner	52,50 €* <hr/>
Nuit en chambre single	100 €

43 Rue des Capucines 88 800 VITTEL - 06.60.69.34.32



## GRAND HÔTEL

### SAISON 2025 : OUVERTURE DE VOTRE RESORT THERMAL.

Consulter notre service client pour plus d'informations.

\*Base chambre double

# INFORMATIONS PRATIQUES

**Consultez les horaires d'ouverture  
sur notre site internet  
[spa-vittel.com](http://spa-vittel.com)**



## Pour réserver



03 29 08 76 54\*



[reservation@thermes-vittel.com](mailto:reservation@thermes-vittel.com)



[spa-vittel.com](http://spa-vittel.com)

## L'ACCÈS AU SPA

Spa ouvert certains dimanches dans l'année, consultez notre site internet.

Nous fournissons le peignoir, serviettes et sandales, merci de vous munir d'un maillot et bonnet de bain.

L'accès au casier est prévu par une clé remise lors de votre arrivée au vestiaire.

L'entrée n'est pas autorisée aux mineurs de moins de 16 ans et aux femmes enceintes. Celles en cours d'allaitement sont priées de le mentionner à la réservation.

*\*Ouvert du lundi au samedi de 09h à 18h,  
certains dimanches de 09h à 12h.*

*Règlement par CB, ANCV, Shopping Pass, espèces.*

*La réservation doit être soldée 30 jours avant votre venue.*



**Conditions Générales de Vente disponibles sur notre site  
[spa-vittel.com](http://spa-vittel.com)**

### Mentions légales :

Eco-Resort Thermal de Vittel, SAS au capital de 100 000 € RC EPINAL 921 024 907 siège social Ets thermal, Parc Thermal, 88800 Vittel, (TVA FR 89 097 180 582). La société Eco Resort Thermal de Vittel est habilitée à délivrer des soins thermaux conventionnés sous le numéro Finess 880788385. Toutes les correspondances postales doivent être adressées à Eco Resort Thermal de Vittel BP 106 88 804 Vittel Cedex et les courriels à l'adresse [reservation@thermes-vittel.com](mailto:reservation@thermes-vittel.com).

La passation d'une commande implique la prise de connaissance préalable et l'acceptation sans réserve des conditions générales et particulières de vente qui sont communicables par pli postal, courriel ou téléchargeables sur le site [www.spa-vittel.com](http://www.spa-vittel.com). Les informations sont valables pour tout séjour ou prestation réalisé entre le 1er janvier et le 30 décembre 2024, au profit d'un particulier agissant en tant que consommateur, sous réserve de disponibilité et d'erreur. La documentation étant cependant modifiable sans préavis, les conditions applicables de réservation ou commande sont celles de la documentation commerciale en vigueur au jour de la réservation. Les visuels d'illustration contenus dans les brochures et documentations communiquées par la Société n'ont pas de valeur contractuelle et sont indicatifs. Les tarifs sont valables pour une prestation délivrée entre le 1er Janvier et le 30 Décembre 2024 sous réserve d'opérations promotionnelles ou d'évolutions tarifaires.

# MES CARTES CAD'O

## Prendre soin de moi à Vittel

**Vous souhaitez offrir un moment de bien-être à vos proches ? Le Vittel Spa vous permet de ravir vos proches (et vous-même !) avec un moment de détente sur mesure.**

### CHOISISSEZ LA CARTE CAD'O VITTEL SPA

Sous forme de bon d'achat ou de soin ciblé, pour un plaisir assuré !

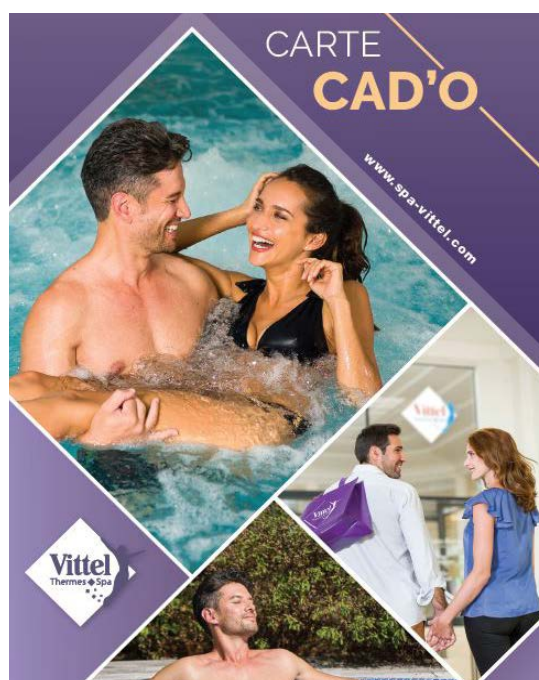
### OFFREZ LE PLAISIR DE CHOISIR

Les cartes Cad'O d'une valeur de 50€, 100€ et 150€ laisseront au bénéficiaire tout le loisir de choisir le type de soin.

### ACHETEZ MALIN

En achetant une carte Cad'O, la cagnotte du montant de votre carte fidélité sera doublée.

*(Non cumulable avec d'autres offres ou remises)*



## UNE FIDÉLITÉ RÉCOMPENSÉE !

Rejoignez le club fidélité pour profiter de nombreux avantages

STATUT BRONZE	STATUT ARGENT	STATUT OR
Atteint lors de mon 1 <sup>er</sup> achat inférieur à 30€	Atteint lors de mon 1 <sup>er</sup> achat supérieur à 30€	Atteint à partir de 1000€ cumulés sur 6 mois
Je rejoins le club fidélité	Je crédite 5% du montant de mes achats sur ma cagnotte Chèque anniversaire de 15€	Je crédite 10% du montant de mes achats sur ma cagnotte Chèque anniversaire de 30€

**Votre compte sur le Wallet et tous les détails en scannant ce QR code :**

*Les cartes Cad'O sont valables jusqu'au 30 novembre 2024. Elles ne feront l'objet d'aucun remboursement, ni report quel qu'en soit le motif. Elles équivalent à un moyen de paiement par leur valeur numéraire sur les prestations Vittel Spa (Hors boutique)*





## Vittel, un savoir-faire thermal allié à une nature ressourçante pour retrouver une pleine santé



Pour vous rendre à **VITTEL**

### **EN VOITURE**

à 1h15 de Dijon/Metz par (A31)


à 2h30 de Reims (A4 puis A31) et Strasbourg

à 3h30 de Paris (A5) et Lyon (A31/A39)

### **EN TRAIN**

**Depuis Paris :**

- TGV : Gare de l'Est-Nancy (1h30) puis Nancy-Vittel en Bus (1h30)
- TER : Gare de l'Est-Vittel (4h30 "Train des Eaux" selon la saison)

 Thermes de Vittel  
BP 106  
88804 Vittel cedex

 reservation@thermes-vittel.com

 VittelSpaThermesDeVittelOfficiel

**spa-vittel.com**

03 29 08 76 54