



**Vittel**  
Thermes ♦ Spa



SAISON  
**2018**

du 16 février au 06 janvier 2019

[www.spa-vittel.com](http://www.spa-vittel.com)



**Vittel**  
Therms ♦ Spa

## Sommaire

Parcours Sensation Thermale .....	4-5
Espaces Liberté .....	6
Cryothérapie .....	7
Gamme de soins Opaline .....	8-9
Gamme de soins Opium .....	10-11
Gamme de soins Olympe .....	12-13
Les soins Excellence .....	14
Un Dimanche d'Exception .....	15
Forfaits .....	16
Mini Cure Minceur .....	17
Soins ForÉ .....	18
Yoga et Spa .....	19
Yuanvi Center .....	20-21
Forfaits avec hébergement .....	22-25
Vittel Spa Box/Club Vittel Spa .....	26-27
Cartes Cad'O .....	28-29
Infos Pratiques .....	30
Conditions Générales de Ventes .....	31

## Bienvenue au Vittel Spa

Nous sommes heureux de vous présenter notre plaquette Vittel Spa 2018. Vous y découvrirez nos nouveautés et retrouverez nos prestations « incontournables » qui font le succès de notre Spa depuis près d'une décennie !

Notre Vittel Spa a une particularité qui en fait un univers unique dans le Grand Est : 2 000 m<sup>2</sup> composés de différents espaces dédiés à la forme, la détente, la beauté ! Ainsi vous pouvez choisir votre prestation selon vos préférences et à des tarifs abordables en devenant membre du Club Vittel Spa (pages 26/27).

Depuis l'an dernier nous voulons également vous permettre d'apprécier le Vittel Spa dans des conditions différentes : ainsi après avoir créé le Vittel Spa Brunch le dimanche, nous vous proposons cette année de profiter de nos installations le soir de 19h15 à 21h15, un vendredi sur 2.

Comme chaque année, de nouveaux soins vous sont proposés dans le cadre de nos différentes gammes mais aussi dans les soins SOTHYS, notre partenaire privilégié. Nos clients fidèles le savent, nous apportons une attention toute particulière à l'accueil et à la qualité de nos prestations. Ainsi nous avons depuis plusieurs années le certificat d'excellence Tripadvisor. Des formations annuelles nous permettent de garder ce degré d'appréciation.

Au plaisir de vous recevoir,

Christian Brunet  
Directeur



**+**  
**Accès**  
**aux Espaces Liberté**  
**INCLUS**  
 au cours de la même  
 demi-journée

## LE PARCOURS **SENSATION THERMALE**

C'est un véritable voyage dans le monde des eaux thermales, du bien-être et de la détente. Au choix, vous bénéficierez de 5 douches individuelles ou d'un bain hydromassant aux huiles essentielles ou d'un bain au Kaolin ou du lit Hydrojet. Vous profiterez également des Espaces Liberté selon votre convenance et sans aucune limite de temps !

**Plus d'infos  
 et réservation**  
[www.spa-vittel.com](http://www.spa-vittel.com)  
 et au 03.29.08.76.54



## LES 5 DOUCHES

EXCLUSIVITÉ

### ◆ LE BAIN HYDROMASSANT AUX HUILES

Immergé dans une baignoire individuelle d'eau thermale agrémentée d'un lait aux huiles essentielles de votre choix et de chromothérapie, vous profiterez d'un hydro-massage grâce à des jets sous-marins des pieds jusqu'à la nuque.



### ◆ BAIN DE KAOLIN

Le Kaolin, argile blanche, fine et pure mélangée à l'eau thermale, place votre corps en état d'apesanteur, recouvre votre silhouette d'une crème douce et onctueuse et offre à votre peau un toucher de velours. Le flux de l'eau, en circulation permanente, effectue un massage subtil et profond, suspend le stress et dénoue les tensions musculaires.



### ◆ HYDROJET

Imaginez-vous allongé sur un matelas d'eau chaude. La force motrice de l'eau et l'impact de chaque jet effectuent un massage complet du corps des chevilles aux cervicales. Aromathérapie, musicothérapie, chromothérapie, luminothérapie, ionisation thérapie et collagène thérapie complètent votre détente, votre bien-être et votre sérénité.

◆ POUR UN PLAISIR TOTAL

**28€**

Pour un plaisir total et pour profiter au maximum du Vittel Spa ajoutez une prestation à celle incluse dans le Parcours sensation Thermale.

Valable également pour les gammes CRYOTHERAPIE, OPALINE, OPIUM, OLYMPE et les soins Excellence.

*Exemple : 5 douches dans le cadre du PST auxquelles vous ajoutez 1 bain hydro massant aux huiles ou 1 hydrojet ou 1 bain de kaolin.*

### ◆ DOUCHE KA°LINE

Cascade de Kaolin sur l'ensemble du corps suivie d'une douche d'eau thermale laissant la peau douce et soyeuse.

### ◆ DOUCHE SOUS AFFUSION

Allongez-vous sous une pluie d'eau thermale pour une détente profonde et une relaxation optimale qui élimine les effets du stress.

### ◆ DOUCHE TONIFIANTE

Grâce à un jet d'eau rotatif sur l'ensemble du corps en position allongé, ce soin stimulant, favorise le relâchement musculaire.

### ◆ DOUCHE RELAXANTE

Grâce à des jets mobiles situés de part et d'autre de la colonne vertébrale, ce soin est idéal pour oublier les tensions du dos.

### ◆ DOUCHE ENVELOPPANTE

Très tonique des chevilles jusqu'à la nuque visant à raffermir la peau et à relancer la circulation sanguine, ce soin n'oublie aucun muscle grâce à des jets précis.

◆  
 Parcours  
 Sensation  
 Thermale  
**47€**

◆  
 Parcours  
 Sensation  
 Thermale DUO  
**80€**

◆  
 Carte d'abonnement  
 10 séances Parcours  
 Sensation Thermale  
**423€**



# ESPACES LIBERTÉ

A chacune de vos visites, profitez d'un ensemble de prestations uniques dont vous disposez à votre rythme et sans aucune limite de temps.

Les Espaces Liberté sont inclus dans tous nos forfaits, dans le Parcours Sensation Thermale et offert pour tout achat de soins à la carte par personne au cours de la même demi-journée.

Carte d'abonnement 10 séances Espaces Liberté

240€

NOUVEAUTÉ

**NOCTURNE\***

du vendredi\*\*  
de 19H15 à 21H15

25€/jour

**HAPPY HOURS**

Du lundi au samedi  
de 17H à 19H

25€/jour

Le dimanche  
après-midi  
de 15H à 19H

27€/jour

\* Minimum 15 personnes

\*\* un vendredi sur deux de 19h15 à 21h15 sur réservation à partir du 06 avril 2018

## ESPACE ORIENTAL

Hamam avec son ciel étoilé et ses senteurs de pin ou d'eucalyptus.

## ESPACE NORDIQUE

Deux saunas à 60° et 80°, une fontaine de glace pour se frictionner et les douches sensations avec différentes ambiances.

## ESPACE EAUX VIVES

Deux jacuzzis extérieurs à 37° dans un bel espace arboré.

## ESPACE AQUAJETS

Bassin d'eau thermale avec différents jets sous-marins, de cols de cygne et d'un geyser.

## ESPACE DE REPOS

Salle de repos à l'architecture de 1930 aménagé dans un espace où règne le calme.

## ESPACE TISANERIE

Une pause détente où nous vous invitons à déguster des infusions et jus de fruits.

EXCLUSIVITÉ

# CRYOTHÉRAPIE

Reconnue par les sportifs de haut niveau, depuis plus de 35 ans au Japon et dans les pays nordiques, la cryothérapie consiste à confronter son corps à des froids extrêmes. Cette expérience pleine de sensation sera bénéfique pour votre organisme et vous procurera une sensation de bien-être pendant et après la séance.

## INTERET :

La cryothérapie va déclencher un choc thermique tout en libérant des hormones comme l'endorphine, ayant un rôle sur la douleur et l'inflammation.

## COMMENT CELA SE PASSE :

Vêtu de sous-vêtements et de chaussons spécifiques, vous êtes placé debout dans une cabine cylindrique. Durant le soin d'une durée de 3 minutes, la température peut atteindre jusqu'à -160°C !

## BENEFICE SANTE ET BIEN ETRE :

- Raffermissement de la peau, amélioration de l'aspect cellulite, des signes du vieillissement de la peau, Rhumatismes, arthrites et toutes pathologies liées à la colonne vertébrale.
- Accélération de la récupération physique, renforcement du système immunitaire

## POUR UN PLAISIR TOTAL

\*se référer page 5

\* les accès aux Espaces Liberté ne sont pas inclus

33€  
la séance\*

Carte d'abonnement 10 séances\*  
290€

OU

58€

la séance + accès aux Espaces liberté

464€

Carte d'abonnement 10 séances + Espaces liberté

Plus d'infos et réservation  
www.spa-vittel.com  
et au 03.29.08.76.54





20'  
DURÉE  
DES SOINS

DÉCOUVREZ LA  
**GAMME  
OPALINE**

## LES MODELAGES

### ◆ MODELAGE DU DOS

Grâce à des manœuvres de lissage et d'effleurage, ce modelage détente est idéal pour dénouer les tensions d'ordre émotionnel souvent localisées dans les muscles du dos et éliminer la fatigue générale du corps.

### ◆ MODELAGE SPÉCIAL VENTRE

Les intestins sont souvent considérés comme un second cerveau où se concentre les contrariétés provoquant des déséquilibres d'ordre fonctionnel. Grâce à ce massage, les douleurs abdominales s'en trouvent soulagées pour un meilleur bien-être.

### ◆ MODELAGE PLANTAIRE

Stimulation des zones réflexes du pied grâce à des pressions soutenues suivies de lentes rotations qui permettent de déceler la faiblesse de certains organes et de rétablir l'équilibre énergétique.

### ◆ MODELAGE DES SENS

Imaginez l'union d'une huile parfumée, associée à une senteur identique et bercée par une lumière correspondante. C'est l'assurance d'une détente complète sur la partie ventrale ou dorsale, mettant tous les sens en éveil.

### ◆ MODELAGE RÊVE DE PLUIE

Modelage sur l'ensemble du corps associant une huile nourrissante et une fine pluie d'eau thermale qui agissent pour une décontraction complète. Son effet relaxant améliore la résistance au stress et stimule la circulation sanguine.

### ◆ MODELAGE CRÂNIEN

Le Modelage du Crâne est une technique ancestrale de la médecine ayurvédique. Il permet de libérer les tensions, et faire circuler le sang et la lymphe dans les parties travaillées, ce qui entraîne une amélioration des zones contractées.

## LES SOINS SOTHYS PARIS

20'  
DURÉE  
DES SOINS

### ◆ SOIN DÉSTRESSANT VISAGE

Soin express qui donne un coup d'éclat à la peau grâce à un modelage vivifiant.

### ◆ ESSENTIEL GOMMAGE CORPS

Gommage à base de sel et de sucre pour adoucir la peau et favoriser le renouvellement de l'épiderme.

### ◆ SOIN EXPRESS JAMBES LÉGÈRES

Modelage spécifique réalisé sur des jambes préalablement enveloppées de bandes à effet glaçon.

## LES ENVELOPPEMENTS

20'  
DURÉE  
DES SOINS

Tous les enveloppements sont réalisés sur un matelas à eau qui, grâce à l'effet d'apesanteur, favorise une profonde relaxation et optimise les actifs.

### ◆ ENVELOPPEMENT D'ALGUES

à l'action détoxifiante et amincissante

### ◆ ENVELOPPEMENT AU RASSOUL

**NOUVEAUTÉ**

qui purifie et débarrasse la peau des impuretés.

### ◆ ENVELOPPEMENT D'ARGILE

aux vertus adoucissante et apaisante

### ◆ ENVELOPPEMENT OLIGO-ACTIFS

qui assure la stimulation énergétique



Plus d'infos  
et réservation  
[www.spa-vittel.com](http://www.spa-vittel.com)  
et au 03.29.08.76.54

Tarif  
unique de  
**58€**  
par soin.

Accès aux  
Espaces Liberté  
**INCLUS** dans  
la même demi-  
journée

### POUR UN PLAISIR TOTAL

\*se référer page 5



## DÉCOUVREZ LA GAMME OPIUM

50'  
DURÉE  
DES SOINS

## LES SOINS SOTHYS PARIS

Plus d'infos  
et réservation  
[www.spa-vittel.com](http://www.spa-vittel.com)  
et au 03.29.08.76.54

Tarif  
unique de  
**71€**  
par soin.

Accès aux  
Espaces Liberté  
**INCLUS** dans la  
même  
demi-journée

## LES RITUELS DURÉE DES SOINS

Avant chaque rituel, vous débutez par une séance de hammam afin de préparer votre peau. Il ne vous reste plus qu'à choisir votre voyage parmi :

### ◆ RITUEL ORIENTAL

Voyage vers l'Orient, avec un gommage au savon noir, un thé à la menthe et un modelage à l'huile d'argan.

### ◆ RITUEL MÉDITERRANÉEN

Cap au sud avec un gommage au pamplemousse, un thé aux agrumes et un modelage à la fleur d'oranger.

### ◆ RITUEL HAWAÏEN

Escale dans le Pacifique grâce à un gommage, un thé et un modelage à la senteur délicate de coco.

### ◆ RITUEL TAHITIEN


Evasion dans les Iles avec un gommage et un thé à la vanille suivi d'un modelage au monoï.

### ◆ POUR UN PLAISIR TOTAL


\*se référer page 5

## LES MODELAGES

### ◆ MODELAGE AUX PIERRES CHAUDES

  
DURÉE  
DES SOINS  
Modelage très relaxant de l'ensemble du corps grâce à l'utilisation de pierres de Basaltes chaudes et froides qui équilibrent les flux énergétiques et éliminent les toxines.

### ◆ MODELAGE RÊVE DE PLUIE À 4 MAINS

  
DURÉE  
DES SOINS  
Modelage sur l'ensemble du corps réalisé par deux praticiennes en parfaite synchronisation sous une fine pluie d'eau thermale pour une relaxation complète.

### ◆ SOIN VISAGE FONDAMENTAL

Nettoyage sur-mesure adapté à chaque type de peau grâce à un diagnostic préalable, c'est la base indispensable pour entretenir et garder une belle peau.

### ◆ SOIN VISAGE SAISON

Un concept inédit alliant chronobiologie et gourmandise pour révéler l'éclat de votre peau à chaque saison avec des actifs fortifiants en automne-hiver et ressourçants pour le printemps et l'été.

### ◆ SOIN GLYSALAC PRO PEEL

Soin rénovateur de peau qui apporte un teint éclatant, uniforme et éclairci pour une peau nette et lisse.

### ◆ SOIN ÉVASION CORPS

Gommage à base de sucre et sel suivi d'un modelage avec différentes senteurs selon votre choix.

### ◆ SOIN VISAGE THERMAL SPA

Soin apaisant spécialement dédié aux peaux sensibles grâce à l'utilisation de l'eau thermale de Spa et à la recherche avancée de Sothys. Une réponse haute performance aux problématiques de sensibilité de la peau.

### ◆ SOIN SPÉCIFIQUE HOMME

Soin visage essentiel pour booster et détoxifier, alliant détente et efficacité pour une peau plus résistante et une mine impeccable.





## DÉCOUVREZ LA GAMME OLYMPE

Tarif  
unique de

**91€**

par soin.

Accès aux  
Espaces Liberté  
INCLUS dans la  
même  
demi-journée

50'

DURÉE  
DES SOINS

## LES MODELAGES

### ◆ MODELAGE ABHYANGA

Modelage très tonique grâce à des frictions rapides suivant des mouvements très rythmés. Il permet une détente musculaire, favorise la circulation sanguine et améliore le sommeil.

### ◆ MODELAGE JAMBES LÉGÈRES

Grâce à un modelage manuel très doux, suivi d'un enveloppement froid et de l'application d'un gel spécifique, ce soin tonifie le système circulatoire et soulage efficacement les jambes lourdes.

### ◆ MODELAGE DEEP TISSUE **NOUVEAUTÉ**

D'une grande profondeur sur nos fascias, le modelage Deep Tissue libère les muscles des tensions et des courbatures pour leur redonner de la souplesse, de la vitalité et améliorer la circulation de l'énergie dans le corps.

### ◆ MODELAGE BALINAIS

Association de modelage Indien et Thaï, ce soin se déroule en deux phases, une première partie très relaxante et une seconde, très dynamisante pour un effet relaxant et régénérant. Il déploie une très belle palette de technique de massage.

### ◆ MODELAGE CALIFORNIEN

Reposant sur des mouvements fluides, continus et enveloppants, ce soin agit en profondeur sur les tissus afin de dénouer les tensions. Associé à 1 cataplasme chaud pour décupler les effets, favorisant la dynamique des fluides et l'oxygénation des cellules.

## POUR UN PLAISIR TOTAL

\*se référer page 5

75'

DURÉE  
DES SOINS

## LES SOINS

### ◆ SOIN VISAGE ENERGISANT

Véritable booster, ce traitement intensif à l'Eleuthérocoque incluant une phase de nettoyage profond est idéal seul ou en préparation du soin Hydra 3HA ou BP3 pour redonner éclat et énergie à la peau.

### ◆ SOIN VISAGE HYDRA 3HA HYALURONIC ACID

Traitement intensif hydratant pour inonder la peau de bien être et lui procurer une sensation d'hydratation absolue pour une peau visiblement plus jeune.

### ◆ VOYAGE SOLEIL LEVANT

Gommage au riz et thé vert de Chine suivi d'un enveloppement Soleil Levant au thé vert et modelage aux huiles aromatiques de gingembre ou aux huiles de fleurs de lotus, de nymphéa et de kiwi.

### ◆ SOIN JEUNESSE **NOUVEAUTÉ** BP3 TRI COMPLEX

Ce soin ultra sophistiqué associe des produits ultra ciblés à des méthodes d'application expertes. Traitement ciblé contre les signes visibles du vieillissement : rides et relâchement cutané.

### ◆ SOIN OVALE PARFAIT + HAUTE PROTECTION REGARD

Soin ciblé et complet pour préserver la jeunesse de l'ovale et du décolleté, permet d'estomper immédiatement les signes de fatigues et du vieillissement pour la zone du contour de l'œil.

### ◆ VOYAGE POLYNÉSIE

Gommage aux fleurs d'hibiscus et au sable de Bora Bora suivi d'un enveloppement polynésien au coco et modelage au beurre polynésien à la mangue ou à l'huile polynésienne de tiaré.

### ◆ VOYAGE **NOUVEAUTÉ** SLAVE

Gommage slave ambre et feijoa suivi d'un enveloppement Cranberry et modelage à l'huile d'ananas de Sibérie.

### ◆ SOIN CORPS HANAKASUMI

Soin issu de la cérémonie du bain asiatique avec un gommage à la fleur de cerisier et à la poudre de riz, suivi d'un modelage des pieds et qui s'achève avec un modelage corporel au beurre de karité aux notes aériennes d'Asie.

### ◆ SOIN CORPS INSPIRATION ORIENTALE

Ce soin puisé dans les rites ancestraux, associe un sirop pour préparer le corps au gommage à l'aide d'une pierre marocaine suivi d'un modelage enrichi en huile d'ambre et de datte pour nourrir et sublimer la peau dans un moment de pure détente.

## PROMENADES LOINTAINES

### ◆ SOIN ART ET BEAUTE CORPS

Une nouvelle palette de sensations dans un protocole unique associant couleurs, gestuelles exclusives...pour un soin à la fois relaxant, énergisant et hydratant. Le soin comporte un gommage, suivi d'un modelage manuel, puis un enveloppement et un modelage avec des cuillères en porcelaine.

Plus d'infos  
et réservation  
www.spa-vittel.com  
et au 03.29.08.76.54



# SOINS D'EXCELLENCE

50'

73€  
/pers.

## ◆ MODELAGE DUO

Romantique pour les couples, complice pour les copines, partagez un moment de bien-être à deux, allongés sur deux tables côte à côte sous la gestuelle coordonnée de deux modelleuses.

90'

124€

## ◆ SOIN SIGNATURE MINCEUR

soins sur mesure avec un gommage, un enveloppement et un modelage spécialement conçu pour réduire l'aspect de la cellulite.

105'

139€

## ◆ L'EVASION CELTE

Voyage d'une heure 45 minutes composé d'un soin visage éclat favorisant le renouvellement cellulaire et la luminosité du teint, suivi d'un modelage druidique à l'huile aux fruits défendus.

150'

220€

## ◆ SOIN SECRET

Découvrez la perfection du soin. Ce nouveau rituel visage et corps conjugue avec élégance et raffinement les ingrédients d'un soin unique par excellence, une parenthèse de bien-être inoubliable. Aux cellules souches de Rose Sothys et à l'huile précieuse de fleur de porcelaine.

## ◆ POUR UN PLAISIR TOTAL

\*se référer page 5

EXCLUSIVITE

# UN DIMANCHE D'EXCEPTION

Tous les derniers dimanches du mois, nous vous proposons de passer la journée entièrement au Vittel Spa. Accès de 9H à 19H pour les Espaces Liberté avec au choix deux formules :

- Le forfait **Vittel Spa BRUNCH** ..... 139€/pers
- Le forfait **Mini Spa BRUNCH** ..... 89€/pers

### Cerise sur le gâteau, nous vous proposons un brunch de 11H à 15H !

Suggestions du brunch : viennoiseries, fromages affinés, veloutés et gaspachos, cheesecake....

## DÉTAILS :

### Vittel Spa BRUNCH :

1 soin à choisir dans chacune des 3 gammes suivantes :

- 1<sup>ère</sup> : Parcours Douches OU Parcours Bain hydromassant aux huiles OU Parcours Bain de Ka<sup>o</sup>lin
- 2<sup>ème</sup> : Hydrojet OU Enveloppement à choisir OU Modelage 20 min
- 3<sup>ème</sup> : Modelage des Sens OU Déstressant Visage OU Essentiel Gommage

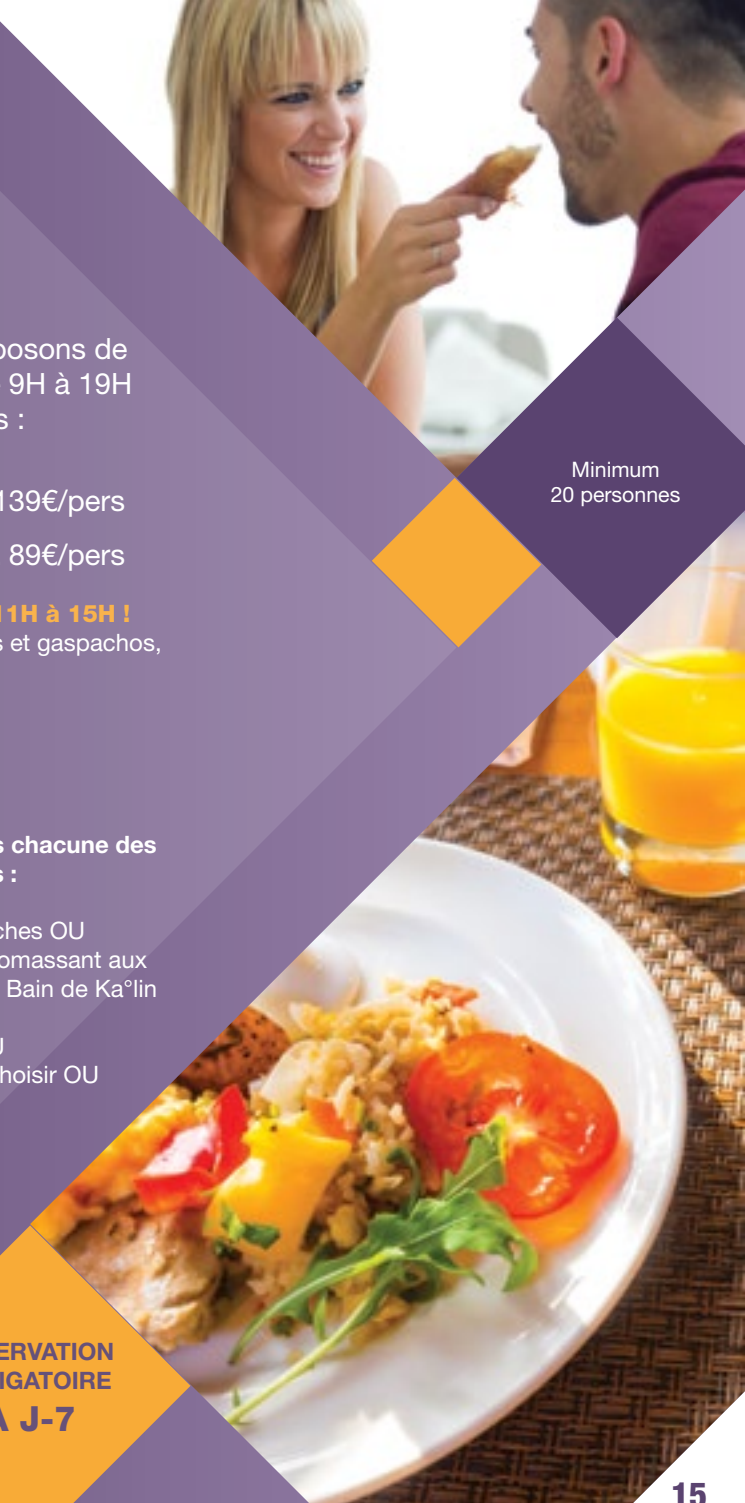
### Mini Spa BRUNCH :

1 soin à choisir dans chacune des 2 gammes suivantes :

- 1<sup>ère</sup> : Parcours Douches OU Parcours Bain hydromassant aux huiles OU Parcours Bain de Ka<sup>o</sup>lin
- 2<sup>ème</sup> : Hydrojet OU Enveloppement à choisir OU Modelage 20 min

Minimum  
20 personnes

RÉSERVATION  
OBLIGATOIRE  
À J-7







# LES FORFAITS

1

1/2 JOURNÉE

91€

## FORFAIT VITTEL SPA QUIÉTUDE

- 1 Modelage Rêve de Pluie
- 1 Parcours Sensation Thermale
- 1 Douche parfumée

1

1/2 JOURNÉE

111€

## FORFAIT VITTEL SPA VOLUPTÉ

- 1 Bain Hydromassant aux Huiles
- 1 Modelage Rêve de Pluie
- 1 Parcours Sensation Thermale
- 1 Douche parfumée

1

1/2 JOURNÉE

111€

## FORFAIT VITTEL SPA MARINE

- 1 Bain Hydromassant aux Huiles
- 1 Enveloppement
- 1 Parcours Sensation Thermale
- 1 Douche parfumée

2

1/2 JOURNÉE

203€

## FORFAIT VITTEL SPA DOUCEUR

- 2 Bains Hydromassant aux Huiles
- 1 Enveloppement
- 1 Modelage Rêve de Pluie
- 2 Parcours Sensation Thermale
- 2 Douches parfumées

3

1/2 JOURNÉE

303€

## FORFAIT VITTEL SPA DÉTENTE

- 3 Bains Hydromassant aux Huiles
- 1 Enveloppement
- 2 Modelage Rêve de Pluie
- 3 Parcours Sensation Thermale
- 3 Douches parfumées

5

1/2 JOURNÉE

401€

## FORFAIT VITTEL SPA VITALITÉ

- 3 Bains Hydromassant aux Huiles
- 2 Enveloppements
- 2 Modelage Rêve de Pluie
- 5 Parcours Sensation Thermale
- 5 Douches parfumées

NOUVEAUTÉ

## MINI CURE MINCEUR

Mini Cure de 6 jours\* pour démarrer un régime dans les meilleures conditions. Le séjour débute par une consultation médicale puis par une première consultation avec notre diététicienne. Deux conférences diététiques, un atelier culinaire et une dernière consultation à la fin du séjour vous permettront d'acquérir les informations et conseils nécessaires à la réussite de votre régime.

Durant votre séjour :

### ◆ 18 SOINS THERMAUX

6 bains – 6 douches au jet – 6 séances d'aquagym

### ◆ 10 SÉANCES D'ACTIVITÉS PHYSIQUES

complèteront l'effet des soins. Et puis chaque fin de journée vous aurez accès aux Espaces Liberté du VITTEL SPA pour vous détendre.

### ◆ 8 SOINS COMPLÉMENTAIRES

4 enveloppements d'algues minceur – 4 soins minceur fermeté (avec en cadeau un gel minceur pour poursuivre le soin à votre retour à votre domicile)

### ◆ SUIVI PAR NOTRE DIÉTÉTICIENNE

Après votre séjour, suivi par notre diététicienne pendant 6 mois sur la base d'un échange mail par quinzaine.

Arrivée le dimanche après-midi et départ le dimanche matin

Tarif

879€

Avec hébergement en hôtel \*\*\*  
forfait 7 nuits en pension complète :

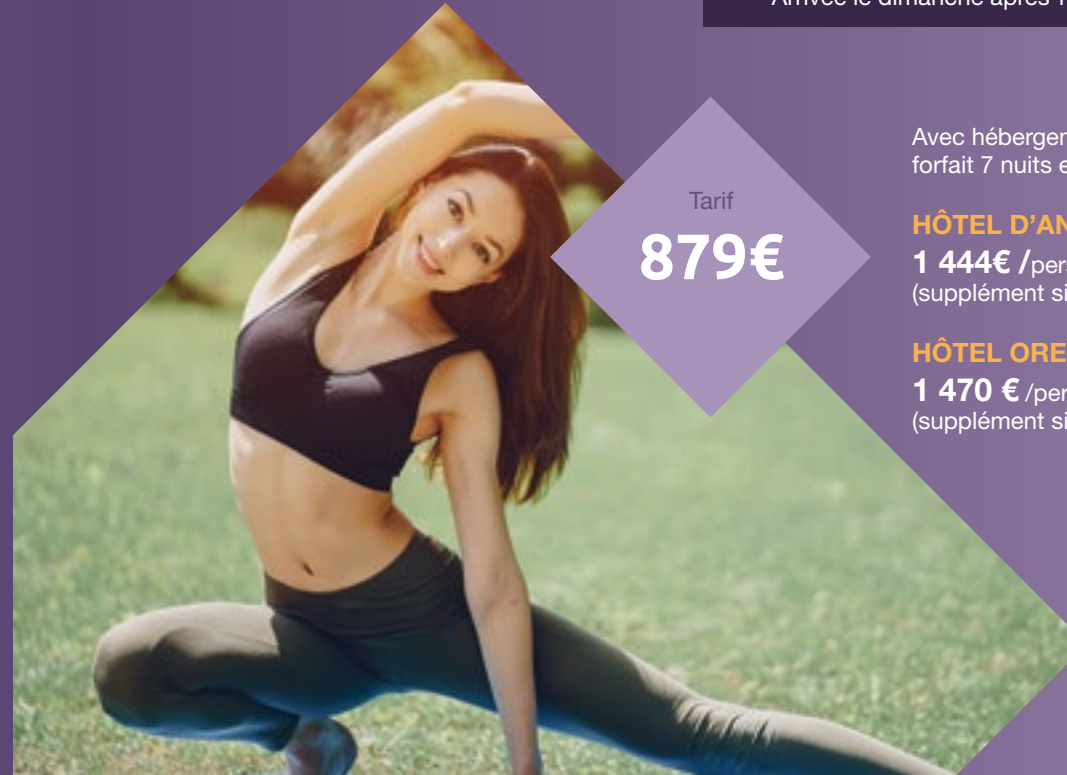
### HÔTEL D'ANGLETERRE :

1 444€ /personne en chambre double  
(supplément single : 16€/nuit)

### HÔTEL OREE DU BOIS :

1 470 € /personne en chambre double  
(supplément single : 22.50€/nuit)

\*6 journées consécutives



Véritable innovation du Conseil Départemental des Vosges et de Vosges Développement, le concept forê est directement issu de l'identité Vosgienne via la Forêt, thématique majeure et emblématique des Vosges.

1/2  
JOURNÉE

83€

◆ **VITTEL SPA FORÊ**

- 1 bain hydromassant aux huiles de sapin OU 1 modelage Rêve de FORÊ
- 1 Accès aux Espaces Liberté
- 1 douche parfumée

Le concept FORÊ se décline en une gamme de produits de tisanes de la Forêt et sirops, disponibles gratuitement à la Tisanerie et en vente à la boutique

**NOUVEAUTÉS**

◆ **SOIN ENERGISANT PHYTODIA**

Idéal pour revitaliser, par la réactivation naturelle des cellules, les peaux ternes, stressées, fatiguées et déshydratées avec cernes, poches et premières rides.

◆ **SOIN ANTI-RIDES**

Idéal pour raffermir la peau et réduire les rides et ridules.

◆ **SOIN POITRINE ET DÉCOLLETÉ**

Idéal pour améliorer l'aspect du décolleté et garder une poitrine tonique.

◆ **SOIN GLOBALE ANTI-ÂGE**

Idéal pour revitaliser, par la réactivation naturelle des cellules, les peaux ternes, stressées, fatiguées et déshydratées. Raffermir et réduire les rides et ridules.

◆ **SOIN MINCEUR ET FERMETÉ**

Idéal pour brûler efficacement les graisses et raffermir la peau.

**Durée et  
tarif unique**

50'

71€



**Phytodia**

# YOGA ET SPA

Un dimanche par mois

**Une journée en suspension pour se poser, se retrouver, être tranquille...**

« Le yoga est un art de vivre » nous dit Odile BERNARD, Enseignante depuis plus d'une décennie. En s'associant au Vittel Spa, elle vous invite à en faire l'expérience en vous laissant transporter par vos sens vers un état de détente et de relaxation ultime.

Relaxation, Respiration, Yoga traditionnel tout en douceur, Bain de Gong, Nidra, Méditation, le corps, le mental, les émotions sont invités à lâcher prise.

Un repas insolite « Découverte des saveurs végétales au gré des saisons » concocté par Catherine, cuisinière en restaurant Bio, vous sera servi dans un lieu original.

L'expérience se poursuit grâce à l'accès aux Espaces Liberté du Vittel Spa : Hammam, Sauna, Bassin d'aquajets, Jacuzzis et Tisanerie.

**DATES DES DIMANCHES YOGA ET SPA**

- 18 mars,
- 15 avril,
- 20 mai,
- 10 juin,
- 22 juillet,
- 19 août,
- 23 septembre,
- 21 octobre,
- 18 novembre

Minimum 3 personnes  
Maximum 10 personnes

**94€**  
par personne

**Plus d'infos  
et réservation**  
[www.spa-vittel.com](http://www.spa-vittel.com)  
et au 03.29.08.76.54

**RÉSERVATION  
OBLIGATOIRE**



## YUANVI CENTER

Les Matinales Yuanvi Center

Profitez de ces soins secs de 30 minutes (sans accès SPA et peignoirs) au tarif unique de 40 euros, pour un moment défatiguant, anti-stress. Un pause privilégiée dans votre semaine, pour dénouer des tensions sur une zone ciblée et apaiser votre mental.

### ◆ DÉTENTE INTENSE DU MATIN

Soin traditionnel chinois à mains nues.  
Zone : Epaule-Bras-Mains.

### ◆ LE SOURIRE MATINAL VIENT DU PIED

Soin traditionnel chinois à mains nues.  
Zone : Pieds-Partie inférieure des jambes.

### ◆ PRÉLUDE MIEUX-ÊTRE

Soin traditionnel chinois à mains nues + ventouses.  
Zone : Dos.

Tarif  
unique de  
**40€**

*Membres Club et Vip:  
remises, avantages et  
autres opérations ne sont  
pas compatibles avec  
les prestations du Yuanvi  
Center*

#### Les matinales sont accessibles :

de préférence sur réservation  
du lundi au vendredi hors vacances  
scolaires et jours fériés  
de 10h à 13h.

50'

### ◆ DOS ET PIEDS

Après avoir porté leur attention sur la zone des pieds, les praticiens vont se concentrer sur votre dos, partie du corps qui récupère de nombreuses tensions. Comme traditionnellement en Chine, un modelage de la tête vous sera proposé dans le déroulé du soin. Idéal pour combattre le stress et l'insomnie. POSSIBILITÉ SOIN DUO

50'

### ◆ FORCE DE VIE

Cette technique, conçue pour harmoniser l'énergie et pratiquée sur l'ensemble du corps est une des cinq branches de la médecine traditionnelle chinoise. Le trajet des mains du praticien suit les méridiens d'acupuncture, les articulations et les zones réflexes du corps et peut aussi se concentrer sur une partie en relation directe ou indirecte avec une zone douloureuse précisément identifiée.

50'

### ◆ DETOX BOIS

Ce soin traditionnel drainant travaille sur les trajets du méridien du foie, en couple avec la vésicule biliaire en MTC. Il va aider le corps à se détoxifier, chasser la fatigue, favoriser la circulation sanguine et une bonne harmonie émotionnelle.

50'

### ◆ SOIN JADE VISAGE RAYONNANT

Ce soin, grâce à l'utilisation de la Pierre de Jade, allié à une action à une action du praticien également sur la zone tête-épaules-ventre pour votre bien-être, va permettre de ramener votre visage cet éclat rosé rayonnant de l'intérieur, témoin d'un flux d'énergie équilibré, essentiel à une fonction saine de la peau.

50'

### ◆ SOIN RELAXANT ET TRAITANT MOXA

Ce soin allie trois techniques traditionnelles chinoises : le cupping (ventouses), la moxibustion (traitement des points par la chaleur) et une pratique à main nues relaxante de fin de soins. Les moxas sont composés de plantes aux vertus toniques et stimulantes, permettant de dénouer les nœuds du corps.

### SUPPLÉMENT

Accès aux Espaces Liberté au cours de la même demi-journée : **26€/pers.**

TARIF  
UNIQUE  
**68€**

NOUVEAUTÉ

## FORFAITS YUANVI CENTER

204€

### ◆ MISE EN FORME

Forfait 3 ½ journées consécutives  
1 dos et pieds, 1 force de vie, 1 detox bois,  
1 forfait Parcours Sensation Thermale.

146€

### ◆ RELAXANT

Forfait 2 ½ journées consécutives  
1 dos et pieds, 1 nuit harmonieuse,  
1 accès aux espaces Liberté.

NOUVEAUTÉ

50'

### ◆ NUIT HARMONIEUSE

Conçue pour harmoniser les énergies de l'individu, le trajet des mains du praticien suit les méridiens d'acupuncture pour relaxer tout votre corps et apaiser votre esprit. Des mélanges particuliers d'huiles essentielles de haute qualité sont appliqués sur votre peau pour leurs vertus afin d'apporter un effet bénéfique sur la détente et la récupération dans votre sommeil.

78€

65'

### ◆ FEU ÉNERGÉTIQUE

Inédit en France, ce soin demande un gros investissement du masseur en énergie. Il est divulgué par le masseur en chef de notre institut et son élève, également experts en arts martiaux internes, à mains nues et avec du feu. Un véritable voyage corporel qui vous laissera une sensation de rajeunissement et d'harmonie....

99€

Le Yuanvi Center est ouvert de 10H à 13H\*  
et de 14H30 à 19H du 16 février 2018 au 06  
janvier 2019.

\*pendant les vacances scolaires de la zone B

Le parcours sensation thermale et les Espaces Liberté  
ne sont pas intégrés à chaque ½ journée.

## HÔTEL L'ORÉE DU BOIS

★★★★

Niché au cœur d'un écrin de verdure, surplombant l'hippodrome et à une dizaine de minutes de marche à travers l'un des plus beaux sites de Vittel, l'Orée du Bois vous accueille pour une remise en forme au rythme de la nature.

L'hôtel l'Orée du Bois vous propose 52 chambres entièrement rénovées et équipées de télévision avec Canal+ et Canal Sat et du Wifi Gratuit.

Vous profiterez de sa piscine couverte et chauffée ouverte sur une terrasse ensoleillée et agrémentée d'un espace détente.

L'hôtel dispose d'un parking privé.

### SERVICES :

- 52 chambres
- Télévision et téléphone
- Restaurant
- Bar
- Piscine et sauna
- Wifi Gratuit
- Ouvert toute l'année

#### ◆ 1 JOUR / 1 NUIT EN DEMI-PENSION AVEC 1 DEMI-JOURNÉE DE SOINS

Parcours Sensation Thermale .....	114,00€
Vittel Spa ForÊ.....	164,00€
Vittel Spa Quiétude .....	165,00€
Vittel Spa Volupté .....	185,00€
Vittel Spa Marine .....	185,00€

#### ◆ 2 JOURS / 1 NUIT EN DEMI-PENSION AVEC 2 DEMI-JOURNÉES DE SOINS

Vittel Spa Douceur .....	277,00€
--------------------------	---------

#### ◆ 3 JOURS / 2 NUITS EN DEMI-PENSION AVEC 3 DEMI-JOURNÉES DE SOINS

Vittel Spa Détente.....	451,00€
-------------------------	---------

#### ◆ 5 JOURS / 4 NUITS EN DEMI-PENSION AVEC 5 DEMI-JOURNÉES DE SOINS

Vittel Spa Vitalité .....	697,00€
---------------------------	---------

Supplément single par nuit .....	30,00€
----------------------------------	--------

Nuit supplémentaire en demi-pension base chambre double ou accompagnant sans soins en demi-pension .....	74,00€
Supplément PC/Personne : .....	24,00€

Les prix indiqués dans cette brochure s'entendent par personne.  
La taxe de séjour et les suppléments seront à régler à l'hôtel directement.

## HÔTEL COSMOS

★★★★

L'HOTEL CLUB COSMOS\*\*\* vous fait entrer dans un univers du siècle précédent avec l'élégance d'un passé prestigieux des hôtels thermaux de 1900, mais aussi un décor, des couleurs et un confort résolument actuels.

Outre un décor grandiose au cœur des Vosges, cet hôtel de charme offre de spacieuses salles à manger, salons privés, piscine extérieure chauffée à 28°C, practice de golf, tennis indoor, vélos..

### SERVICES :

- Chambre double confort
- Lit King size (180x200) ou 2 lits individuels (100x200)
- TV écran plat, Canal+ et TNT
- Wifi gratuit, téléphone, réveil

#### ◆ 1 JOUR / 1 NUIT EN DEMI-PENSION AVEC 1 DEMI-JOURNÉE DE SOINS

Parcours Sensation Thermale .....	128,00€
Vittel Spa Quiétude .....	179,00€
Vittel Spa Volupté .....	199,00€
Vittel Spa Marine .....	199,00€

#### ◆ 2 JOURS / 1 NUIT EN DEMI-PENSION AVEC 2 DEMI-JOURNÉES DE SOINS

Vittel Spa Douceur .....	291,00€
--------------------------	---------

#### ◆ 3 JOURS / 2 NUITS EN DEMI-PENSION AVEC 3 DEMI-JOURNÉES DE SOINS

Vittel Spa Détente .....	479,00€
--------------------------	---------

#### ◆ 5 JOURS / 4 NUITS EN DEMI-PENSION AVEC 5 DEMI-JOURNÉES DE SOINS

Vittel Spa Vitalité .....	753,00€
---------------------------	---------

Supplément single par nuit : .....	44,00€
------------------------------------	--------

Nuit supplémentaire en demi-pension base chambre double Ou accompagnement sans soins en demi-pension : .....	88,00€
Supplément PC/Personne : .....	29,00€

Hôtel  
l'Orée du Bois \*\*\*  
Entrée de l'hippodrome  
88800 Norroy sur Vair  
03.29.08.88.88  
www.loreeduboisvittel.fr

Hôtel Cosmos \*\*\*  
13 rue de Metz  
88140 Contrexeville  
T. 03.29.07.61.61  
Fax. 03.29.08.68.67  
Ouvert du 16 mars au  
31 octobre 2018

www.hotelcontrexeville.com

## HÔTEL MERCURE

★★★★

Attenant au Casino où vous prendrez vos repas, au plus proche du Vittel Spa, découvrez un établissement où l'alliance du bois et des couleurs vous apportera calme et détente.

Séjournes dans des chambres climatisées, spacieuses et contemporaines, desservies par ascenseur et aménagées pour votre plus grand confort avec de grands lits avec couette, écrans LCD avec Canal + et Canal Sat, plateau thé et café, petit réfrigérateur, accès Wifi gratuit...

L'hôtel dispose également d'un parking privé.

### SERVICES :

- 30 chambres
- Réception 24h/24
- Télévision et téléphone
- Restaurant « le Privilège » au Casino
- Bar
- Wifi Gratuit
- Ouvert toute l'année

### ◆ 1 JOUR / 1 NUIT EN DEMI-PENSION AVEC 1 DEMI-JOURNÉE DE SOINS

Parcours Sensation Thermale .....	142,50€
Vittel Spa Quiétude .....	193,50€
Vittel Spa Volupté .....	213,50€
Vittel Spa Marine .....	213,50€

### ◆ 2 JOURS / 1 NUIT EN DEMI-PENSION AVEC 2 DEMI-JOURNÉES DE SOINS

Vittel Spa Douceur .....	305,50€
--------------------------	---------

### ◆ 3 JOURS / 2 NUITS EN DEMI-PENSION AVEC 3 DEMI-JOURNÉES DE SOINS

Vittel Spa Détente.....	508,00€
-------------------------	---------

### ◆ 5 JOURS / 4 NUITS EN DEMI-PENSION AVEC 5 DEMI-JOURNÉES DE SOINS

Vittel Spa Vitalité .....	811,00€
---------------------------	---------

Supplément single par nuit ..... 67,00€

Nuit supplémentaire en demi-pension base chambre double ou accompagnant sans soins en demi-pension .....	102,50€
Supplément PC : .....	25,00€

- Les prix indiqués dans cette brochure s'entendent par personne.
- La taxe de séjour et les suppléments seront à régler à l'hôtel directement.

## HÔTEL D'ANGLETERRE

★★★

L'hôtel d'ANGLETERRE a été repris par le groupe DocteGestio qui exploite près d'une centaine d'hôtels et de résidences. Il ouvre début avril 2018 après un an de travaux.

L'hôtel est situé à 10 minutes des Thermes par un circuit très agréable : l'avenue Bouloumié témoin du passé thermal de Vittel et le Parc, l'un des plus beaux parcs thermal de France. (Classement 3\* en cours)

### SERVICES :

- 55 chambres
- Piscine Solarium
- Bar
- Restaurant diététique

### ◆ 1 JOUR / 1 NUIT EN DEMI-PENSION AVEC 1 DEMI-JOURNÉE DE SOINS

Parcours Sensation Thermale .....	114,00€
Vittel Spa Quiétude .....	165,00€
Vittel Spa Volupté .....	185,00€
Vittel Spa Marine .....	185,00€

### ◆ 2 JOURS / 1 NUIT EN DEMI-PENSION AVEC 2 DEMI-JOURNÉES DE SOINS

Vittel Spa Douceur .....	277,00€
--------------------------	---------

### ◆ 3 JOURS / 2 NUITS EN DEMI-PENSION AVEC 3 DEMI-JOURNÉES DE SOINS

Vittel Spa Détente.....	451,00€
-------------------------	---------

### ◆ 5 JOURS / 4 NUITS EN DEMI-PENSION AVEC 5 DEMI-JOURNÉES DE SOINS

Vittel Spa Vitalité .....	697,00€
---------------------------	---------

Supplément single par nuit ..... 20,00€

Nuit supplémentaire en demi-pension base chambre double ou accompagnant sans soins en demi-pension .....	74,00€
Supplément PC : .....	23,50€

Hôtel  
Mercure \*\*\*\*  
Restaurant « le Privilège »  
au Casino  
158, avenue Bouloumié  
88800 Vittel  
03.29.09.20.00  
www.accorhotels.fr

Hôtel  
d'Angleterre \*\*\*  
162, rue de Charmey  
88 800 Vittel  
03.29.08.08.42



**239€**  
au lieu de 479€

**-50%**

## VITTEL SPA BOX

EXCLUSIVITE

Composé de 4 escales non nominatives, vous bénéficiez pleinement du contenu de la Vittel Spa Box ou vous partagez les escales avec vos proches pour profiter de moments de détente à plusieurs.

### ◆ ESCALE DOUCEUR

#### 1 Parcours Sensation Thermale

- 1 Modelage de 50 minutes
- ou
- 1 Soins Corps de 75 minutes

### ◆ ESCALE DÉTENTE

#### 1 Parcours Sensation Thermale

- 1 Modelage de 20 minutes (sauf modelage Rêve de Pluie à 4 mains)
- ou
- 1 Enveloppement

### ◆ ESCALE EVASION

#### 1 Parcours Sensation Thermale

- 1 Rituel Oriental
- ou
- 1 Modelage aux Pierres Chaudes

### ◆ ESCALE RELAXATION

#### 1 Parcours Sensation Thermale

- 1 Modelage Rêve de Pluie à 4 Mains
- ou
- 1 Soins Visage Sothys de 50 minutes

Il existe deux types de membres au Club Vittel Spa

### ◆ LES MEMBRES CLUB ◆

Sur présentation de votre carte fidélité lors de votre achat à l'accueil votre épargne se fait directement

**10%**

épargnés  
sur votre achat

Pour tous les clients qui le désirent et sous réserve d'un minimum d'achat de 32€

## MINI SPA BOX

Composé de 2 escales non nominatives, vous bénéficiez pleinement du contenu de la Vittel Spa Box ou vous partagez les escales avec vos proches pour profiter de moment de détente à plusieurs.

### ◆ ESCALE DOUCEUR

#### 1 Parcours Sensation Thermale

- 1 Modelage de 50 minutes
- ou
- 1 Soins Corps de 75 minutes

### ◆ ESCALE DÉTENTE

#### 1 Parcours Sensation Thermale

- 1 Modelage de 20 minutes (sauf modelage Rêve de Pluie à 4 mains)
- ou
- 1 Enveloppement



**145€**  
au lieu de 243€

**-40%**

## CLUB VITTEL SPA

Afin de vous récompenser de votre fidélité, nous vous proposons de rejoindre les 3500 membres du Club Vittel Spa et de bénéficier des avantages de la carte de fidélité : un système d'épargne d'euros utilisable pour vos futurs achats au Vittel Spa.

### LES AVANTAGES D'ÊTRE MEMBRE DU CLUB VITTEL SPA, C'EST AUSSI :

- Des ventes flash par SMS allant jusqu'à 50% de réduction
- Un chèque cadeau de 15€ pour votre anniversaire
- Un chèque cadeau de 10€ pour le parrainage
- Des remises supplémentaires lors des Portes Ouvertes

### ET EN PLUS POUR LES MEMBRES VIP,

- Des montants de chèque-cadeau doublés pour les anniversaires et le parrainage
- Des soirées privées

### ◆ LES MEMBRES VIP ◆

Sur présentation de votre carte fidélité lors de votre achat à l'accueil votre épargne se fait directement

**20%**

épargnés  
sur votre achat

Pour tous les clients qui ont cumulé 600€ d'achats

## Pour toutes les occasions, le Vittel Spa est le cadeau idéal...

Voici notre suggestion pour les Cartes Cad'O. Néanmoins, toutes les prestations du Vittel Spa sont possibles à offrir et nous aurons le plaisir de créer pour vous une carte Cad'O personnalisée et sur-mesure. Nos hôtesse sont à votre disposition pour répondre à toutes vos demandes.

## CARTES CAD'O

58€

CARTE  
CAD'OPALINE

71€

CARTE  
CAD'OPIUM

91€

CARTE  
CAD'OLYMPHE

146€

MODELAGE  
DUO

47€

PARCOURS  
SENSATION  
THERMALE

111€

VITTEL  
SPA MARINE  
OU VOLUPTÉ

139€

VITTEL  
SPA  
BRUNCH

220€

SOIN  
SECRET

139€

L'ÉVASION  
CELTE



N'OUBLIEZ PAS  
NOS RENDEZ-VOUS  
INCONTOURNABLES

PLUS D'INFOS  
SUR NOTRE SITE:  
[www.spa-vittel.com](http://www.spa-vittel.com)  
OU PAR TÉLÉPHONE :  
03.29.08.76.54

# INFOS PRATIQUES

## POUR RÉSERVER :

### ◆ PAR INTERNET :

sur notre site [www.spa-vittel.com](http://www.spa-vittel.com), avec paiement en ligne sécurisé et Paypal.

### ◆ PAR TÉLÉPHONE :

Avec nos conseillères au 03.29.08.76.54 du lundi au samedi de 9H à 18H et le dimanche de 10H à 18H avec versement d'arrhes par carte bancaire.

### ◆ PAR COURRIER :

sur papier libre à l'adresse suivante :  
Vittel Spa – BP 106 – 88804 Vittel cedex  
accompagné d'un chèque d'arrhes.

#### Toute réservation sera effective

si elle est accompagnée du versement d'arrhes :

- De 30% pour les soins et forfaits du Vittel Spa
- De 50% du montant du séjour pour les forfaits « soins + hébergement »

## OUVERTURE

OUVERTURE DU 16 FÉVRIER AU 06 JANVIER 2019

**Le Vittel Spa est ouvert du lundi au vendredi de 14h30 à 19h00, le samedi et le dimanche de 9h00 à 13h00 et de 14h30 à 19h00.**

Pendant les vacances scolaires de la zone B (sauf la première semaine de juillet et la dernière semaine d'août) et les jours fériés, le Vittel Spa est ouvert tous les jours de 10H à 13H et de 14H30 à 19H.

Le Vittel Spa s'occupe de tout en vous fournissant peignoir, sandales et serviettes. Il suffit juste d'amener votre maillot de bain et un bonnet de bain (obligatoire pour le bassin d'aquajets et les jacuzzis). Les maillots de bain autorisés sont les suivants : maillot de bain 1 et 2 pièces, short de bain (au-dessus des genoux).

Les soins du Vittel Spa sont interdits aux mineurs de moins de seize ans, aux femmes enceintes ou ayant accouché depuis moins de trois mois. Certains soins présentent des contre-indications (troubles cardiaques, circulatoires, thyroïde, allergies, allaitement ...) veuillez-vous renseigner auprès des hôtesse d'accueil.

### ◆ NOUVEAUTÉS :

- La mini cure minceur 6 jours avec ou sans hébergement
- Les soins PHYTODIA-FORÊ
- Nocturne Happy Hours de 19H15 à 21H15 un vendredi sur deux à partir du 06 avril 2018.
- Le soin visage Jeunesse BP3 TRI COMPLEX SOTHYS
- Le modelage DEEP TISSUE

### ◆ EN CAS D'ANNULATION :

A plus de 48h de la date de séjour, le remboursement sera effectué, déduction faite de 25€ de frais de dossier par personne.

A moins de 48h de la date de séjour, aucun remboursement ne sera effectué et la totalité des soins est due. Cependant, si l'annulation relève d'un cas de force majeure, le client sera remboursé, déduction faite de 25€ de frais de dossier par personne, dans la mesure où le client présentera au Vittel Spa un justificatif.

## CONDITIONS GENERALES DE VENTE DU VITTEL SPA

**Ces conditions générales de vente s'appliquent aux prestations de services et produits vendus directement par le VITTEL SPA.**

### ◆ PRIX :

Nos tarifs ont été établis en décembre 2017. Ils sont valables pour la période allant du 01 janvier 2018 au 06 janvier 2019, sauf modifications en cours d'année du fait d'un changement du taux de TVA.

### ◆ RÉSERVATIONS :

Les réservations peuvent se faire selon trois modes :

- Par écrit sur courrier libre accompagné du versement des arrhes par chèque.
  - Par téléphone avec paiement des arrhes par CB
  - Par internet avec paiement intégral en ligne
- Toute réservation sera effective accompagnée du versement d'arrhes de 30% par personne. Pour les séjours avec hébergements, 50% de la valeur est demandé.

### ◆ ANNULATIONS ET MODIFICATIONS :

Annulations totales ou partielles et modifications du fait du client.

Toute annulation doit être notifiée le plus rapidement possible aux VITTEL SPA. Conditions de remboursement : ces conditions sont liées au délai de prévenance qui est compté à partir de la date de réception, par le VITTEL SPA, de la notification écrite d'annulation.

- Annulation 48 h au moins avant la date prévue de début des soins, le remboursement sera effectué, déduction faite d'un montant de 25€ par personne pour frais de dossier. Pour les séjours avec hébergement, les arrhes seront conservées.
- Annulation à moins de 48 h, de retard ou de non présentation : la totalité des soins est due et les prestations non effectuées ne font l'objet d'aucun remboursement. Sous réserve d'une retenue de 25€ de frais de

dossier par personne et de présentation de justificatifs, en cas d'annulation pour les motifs suivants : maladie grave du client, de son conjoint, d'accident de ses ascendants ou descendants directs, de décès de son frère ou de sa sœur, la totalité du versement sera remboursée. En cas de séjour écourté pour les mêmes raisons, les soins ou le prorata du forfait non réalisés seront remboursés au client qui aura réglé la totalité de ses soins.

- Annulation du fait de l'établissement thermal.

L'établissement se réserve le droit d'annuler une ou plusieurs prestations, dans la mesure où les conditions d'exécution de celles-ci ne seraient pas à même de satisfaire la clientèle. Il sera donc proposé au client une autre prestation ou une autre planification, et à défaut d'acceptation, la prestation fera l'objet d'un remboursement.

- Annulation pour cas de force majeure.

### ◆ RESPONSABILITÉ :

Pour les prestations réalisées en dehors de toute prescription médicale, la responsabilité de l'établissement ne pourra pas être engagée à la suite d'un accident relevant de l'état de santé du client. La consultation d'un médecin est recommandée, chaque client doit fournir un certificat de non contre-indication aux soins de remise en forme. A défaut, il lui sera demandé de remplir un feuillet de décharge médicale. Les mineurs de moins de seize ans ne sont pas admis dans l'espace des soins. Les femmes enceintes ou ayant accouché depuis moins de trois mois ne peuvent effectuer de soins. L'allaitement étant incompatible avec certains soins, le VITTEL SPA se réserve le droit de refuser l'accès aux soins. En aucun cas, le VITTEL SPA ne pourra être tenu pour responsable du fait de circonstance de force majeure, du fait de tiers étranger à l'exécution des prestations prévues au contrat ou de la mauvaise exécution du contrat. Le VITTEL SPA dé-

cline toute responsabilité en cas de vol ou de perte dans l'établissement thermal.

### ◆ RÉCLAMATIONS :

Les réclamations de nature commerciale ou relatives à la qualité des prestations devront être adressées au VITTEL SPA par lettre recommandée avec accusé de réception au plus tard 30 jours après la date de la fin des soins. Les réclamations mettant en jeu les assurances dommages ou responsabilité civile du VITTEL SPA ne seront admises que dans la mesure où elles auront fait l'objet d'une déclaration auprès du VITTEL SPA, au plus tard le dernier jour des soins.

### ◆ PÉNALITÉS DE RETARD :

Tout paiement effectué avec retard sera productif d'intérêt à un taux égal à une fois et demi le taux d'intérêt légal.

### ◆ CARTES CAD'O :

Les cartes cad'O ne font l'objet d'aucun report quel qu'en soit le motif. Elles ne peuvent être échangées ou déduites sur les produits de la boutique.

### ◆ CARTE FIDÉLITÉ :

Le crédit encours, chèque fidélité, chèque anniversaire, et chèque par-rainage ne sont pas cumulables entre eux et avec toutes autres remises. Prestations non compatibles avec le programme de fidélité : Vittel Spa Box, Mini Spa Box, la Cryothérapie sans Espaces Liberté, les formules Brunch, séjours avec hébergement, Yoga et Spa, Yuanvi Center. Toute consommation de crédit est valable qu'à partir du prochain séjour.





# PARC DE VITTEL

## ◆ VENIR À VITTEL ◆

### PAR LA ROUTE

à 1h15 de Dijon et Metz  
à 2h30 de Reims et Strasbourg  
à 3h30 de Paris et Lyon

### EN TRAIN

Gare de Nancy puis navette  
vers Vittel

### EN AVION

Aéroport de Metz-Nancy-Lorraine



LES THERMES DE VITTEL



Entrée du  
Parc de Vittel



## RENSEIGNEMENTS & RÉSERVATIONS

VITTEL SPA - PARC THERMAL - BP 106 - 88804 VITTEL CEDEX

TÉL. : 03 29 08 76 54 - FAX : 03 29 08 76 85

[www.spa-vittel.com](http://www.spa-vittel.com)