



GRAND EST



2023

SÉJOURS BIEN-ÊTRE & LOISIRS

VITTEL

SPA THERMAL | COSMÉTIQUE | ACTIVITÉS

Séjours bien-être & loisirs

Dans un univers unique en Lorraine, niché au cœur d'un parc renommé pour sa biodiversité, le Spa thermal de Vittel est apprécié pour ses espaces baignés de lumières naturelles.

Vous profiterez selon vos envies, de soins d'hydrothérapie, de modelages sous eau ou aux huiles, de soins visages et corps.

Nos partenaires cosmétiques « Sothys », « Nature Is Future » et « Institut Vert » enrichissent cette offre grâce à leurs expertises mais aussi leurs différentes valeurs : charte Eco-Responsable, production locale, certification Bio...



Cures Thermales

Vous souhaitez préserver ou optimiser votre capital santé ? Gagner en mobilité et/ou adopter de meilleures réflexes alimentaires ? Jetez-vous à l'eau ! Les propriétés des eaux minérales naturelles de Vittel répondent aux affections rhumatologiques, digestives, urinaires, et à la surcharge pondérale. En cure conventionnée de 18 jours ou en cure prévention santé, bénéficiez de tous les bienfaits de nos eaux grâce à des offres adaptées à vos besoins et à l'accompagnement de nos professionnels.

L'accès au Spa Thermal et à l'institut pourront compléter les soins thermaux au gré de vos envies.

*Pour en savoir plus, demandez notre brochure
Cure thermale & Cure prévention santé !*

SOMMAIRE



VITTEL SPA THERMAL..... 5

L'hydrothérapie.....	6
Mes forfaits.....	7
Mes soins esthétiques.....	8
NIF.....	8
INSTITUT VERT	9
SOTHYS	10
SOTHYS excellence	11
Mes gammes duo	12
Mes modelages.....	13
Mes séjours thématiques	14

HÉBERGEMENTS 16

Mes hébergements partenaires	16
------------------------------------	----

MON ENVIE D'ÉVASION 17

Ma boutique	18
-------------------	----

INFORMATIONS PRATIQUES 19



MA DESTINATION BIEN-ÊTRE A VITTEL

Bienvenue à VITTEL, cité thermale bien connue pour son eau, mais pas que !


Riche d'un patrimoine signé de grands noms tels que Charles Garnier ou Fernand César, Vittel se démarque par ses infrastructures dédiées au sport : champs de courses, Centre de Préparation omnisport avec piscine olympique, centre équestre, golfs et assoit ainsi sa renommée dans une dynamique santé-vitalité.

Véritable poumon vert de la station, le parc thermal et ses 650 hectares de nature préservée se (re)découvre à pied ou à vélo à travers les nombreux sentiers de randonnée qui longent la galerie thermale, les pavillons et chalets.

Le coté citadin n'est pas en reste : casino, cinéma, musée du patrimoine sont autant de possibilités pour agrémenter votre séjour.



Pour vous aider dans vos recherches, contactez l'Office du Tourisme de Vittel :

 Tél : +33 (0)3 29 08 08 88

 infos@vitteltourisme.com

 www.destinationvittel.com



VITTEL SPA THERMAL

- L'hydrothérapie
- Mes forfaits
- Mes soins à la carte
 - NIF
 - Institut vert
 - Sothys et Sothys excellence
- Mes gammes duo
- Mes modelages
- Mes séjours thématiques

L'HYDROTHERAPIE

LES ESPACES LIBERTÉ

Plongez dans cet univers dédié à la détente et à chacune de vos visites, profitez d'un ensemble de prestations uniques dont vous disposez à votre rythme.

Espace oriental :

Un hammam doté d'un ciel étoilé, aux senteurs de pin ou d'eucalyptus.

Espace aquajets :

Un bassin d'eau thermale avec jets massants, col de cygne et geyser.

Espace eaux vives :

Deux jacuzzis extérieurs à 37C°, dans un espace arboré.

Espace Nordique:

Jouez avec les sensations chaud/froid :

- Douche de neige : un effet doux et rafraîchissant
- Douche ciel de pluie : une chaleur enveloppante et parfumée
- Douche niagara : sensation forte et tonifiante
- Ice fontaine : pour se frictionner après un bain de chaud
- Ice cave : cave retro-éclairée maintenue à une dizaine de degrés, idéale après un sauna ou hammam

Espace tisanderie :

Un temps pour déguster une tisane ou un sirop.



Happy hour – 33 €

2 Heures d'accès aux espaces Liberté
(selon heures d'entrée définies)

Parcours sensoriel thermal – 54 €

1 soin à choisir parmi :

- Un parcours de douches sensorielles
- Un bain hydromassant aux huiles
- Un hydrojet



Enveloppement 20 min – 71 €

A choisir parmi :

- Oligo-actif
- Brûle-graisse
- Tropical



Modelage rêve de pluie 20 min – 71 €

Modelage relaxant du corps prodigué sous une pluie fine d'eau thermale.

Gammes Cartes Cad'O, voir page 18



L'accès aux espaces Liberté au cours de la même demi-journée **INCLUS*** + 1 jus de fruits **OFFERT***
dans les gammes Opaline, Opium, Olympe, Rituel et Duo.

MES FORFAITS

1 Demi-journée :

FORÊT L'EFFET VOSGES



FORÊT l'effet Vosges® est un concept né des atouts naturels et des savoir-faire des acteurs locaux. Eveillez vos sens pour une reconnexion avec la nature.

Forêt – 107€

- 1 Bain hydromassant aux huiles Forêt
- 1 Modelage rêve de pluie aux huiles
- 1 Douche parfumée

Volupté – 127€

- 1 Bain hydromassant aux huiles
- 1 Parcours de douches sensorielles
- 1 Modelage rêve de pluie aux huiles
- 1 Douche parfumée

Marine – 127€

- 1 Bain hydromassant aux huiles
- 1 Parcours de douches sensorielles
- 1 Enveloppement
- 1 Douche parfumée



2 Demi-journées :

Douceur – 229€

- 2 Bains hydromassants aux huiles
- 1 Parcours de douches sensorielles
- 1 Hydrojet
- 1 Enveloppement
- 1 Modelage rêve de pluie
- 2 Douches parfumées

3 Demi-journées :

Détente – 339€

- 3 Bains hydromassants aux huiles
- 2 Parcours de douches sensorielles
- 1 Hydrojet
- 2 Enveloppements
- 1 Modelage rêve de pluie
- 3 Douches parfumées

5 Demi-journées :

Vitalité – 447€

- 5 Bains hydromassants aux huiles
- 3 Parcours de douches sensorielles
- 2 Hydrojets
- 2 Enveloppements
- 2 Modelages rêve de pluie
- 5 Douches parfumées



MES SOINS À LA CARTE

Le Spa Thermal de Vittel s'est associé à trois gammes cosmétiques pour vous offrir des prestations uniques : un savoir faire local allié à une certification bio concernant la gamme NIF ; des soins 100% naturels engagés sur un esprit éco-responsable pour INSTITUT VERT, et SOTHYS pour la touche d'expertise et d'exigence de la tradition en qualité de soin.



Nature is Future est une marque de cosmétique bio & naturelle eco-responsable grâce à l'utilisation de plantes cultivées ou récoltées par des producteurs locaux.



Certifié
BIO



Fabriqués
en France



Charte
qualité



Pas de tests
animaux



SOINS DU CORPS



Enveloppement brûle-graisse
20 min - 71 €

Mélange d'alchémille, de feuille d'olivier et d'argile verte appliqué sur un lit d'eau, pour une silhouette tonifiée.



Minceur et fermeté
50 min - 85 €

Gommage et modelage pour raffermir la peau.



Dos purifiant
50 min - 85 €

Une peau assainie grâce au kaolin qui purifie et équilibre la sécrétion de sébum.

SOINS DU VISAGE



Energisant
50 min - 85 €

Revitalise les peaux ternes, stressées et fatiguées.



Globale anti-âge
50 min - 85 €

Lutte contre les signes de vieillissement.



Visage purifiant
50 min - 85 €

L'argile blanche assainie et purifie les peaux sujettes à l'excès de sebum.

Gammes Cartes Cad'O, voir page 18



Les espaces Liberté sont inclus dans la même demi-journée (voir page 6)

MES SOINS À LA CARTE



Naturels, 100% fabriqués en France dans la Loire, ils répondent à la charte Naturelle et eco-responsable Phytocert. Doux et délicatement parfumés, ils éveillent le plaisir des sens.

SOINS CORPS



Voyage

75 min – 107 €

Grâce à ce soin complet, embellissez votre peau :

- **Un gommage** pour éliminer les peaux mortes et améliorer le renouvellement cellulaire.
- **Un enveloppement** pour nourrir et hydrater la peau.
- **Un modelage** relaxant de la tête aux pieds pour un lâcher-prise total.



3 VOYAGES À CHOISIR :

Polynésien

Sérénité du corps et de l'esprit

Douce senteur de fleurs d'hibiscus et coco.

Slave

Anti-oxydant corps et lâcher-prise

Parfum sucré de l'ananas et note acidulée du Cranberry.

NOUVEAUTÉ Caraïbes

Nutrition corporelle et réconfort

Cire onctueuse et baume fondant à la vanille.



Gammes Cartes Cad'O, voir page 18



Les espaces Liberté sont inclus dans la même demi-journée (voir page 6)

MES SOINS À LA CARTE



Sothys, un concept d'avant-garde dédié aux professionnels des instituts et des spas.

Les formules uniques et innovantes issues de la Recherche avancée Sothys, associées aux gestuelles et protocoles de soins exclusifs, expriment la quintessence du soin Sothys. La marque souligne et vous transporte dans une expérience sensorielle unique, plaçant le bien-être, l'efficacité et la sécurité au cœur du soin.

SOINS CORPS



Essentiel gommage

20 min - 71 €

Gommage à base de sel et de sucre.



Evasion corps

50 min - 85 €

Gommage et modelage avec senteurs au choix.



Inspiration orientale

75 min - 107 €

Gommage avec une pierre marocaine et modelage à l'huile d'ambre et de datte.



Indonésie ancestrale

75 min - 107 €

Rituel respiratoire et massage global du corps.



Hanakasumi

75 min - 107 €

Gommage fleur de cerisier et poudre de riz, modelage corps et pied au beurre de karité.

SOINS VISAGE



Fondamental

50 min - 85 €

Nettoyage de peau sur mesure.



Saison

50 min - 85 €

Soin oxygénant avec des senteurs de saison.



Spécifique homme

50 min - 85 €

Boost et détoxifie la peau pour une mine éclatante.



Détox énergie

75 min - 107 €

Soin intensif énergisant au sureau et à l'éleuthérocoque.



Jeunesse BP3 tri complex

75 min - 107 €

Traitements et gestes ciblés contre les signes visibles du vieillissement.

NOUVEAUTÉ



Hydra hyaluronic acid 4

75 min - 107 €

Hydratation renforcée pour des résultats visibles et immédiats.



MES SOINS À LA CARTE



Le Soin excellence secrets de Sothys®

Le Soin excellence Secrets de Sothys® conjugue avec élégance et raffinement les ingrédients d'un soin unique par excellence, une parenthèse de bien-être inoubliable.

4,5 ans de gagnés en 1 soin seulement !*

Diminution de volume des rides après le soin : -18%**

Les résultats sont encore visibles 1 semaine après le soin***

Rituel visage et corps

150 min - 242 €

NOUVEAUTÉ Rituel visage

90 min - 154 €

Un soin visage en 8 étapes associant démaquillage sensation, gommage ultra efficace, modelage d'exception, masque haute performance, lissage final effet glaçon.

NOUVEAUTÉ Rituel corps

60 min - 107 €

Un soin corps en 3 temps : après un prélude d'éveil, un granité de gommage sublime votre corps puis un massage nourrissant vous transporte dans une relaxation profonde.



* Autoévaluation sur 21 personnes ayant reçu un Soin excellence Secrets de sothys® ** Moyenne obtenue par mesures instrumentales après un Soin excellence visage Secrets de SOTHYS sur 17 personnes. *** Résultats moyensobtenus par un scorage expérimentateur sur 15 à 21 personnes, selon les statistiques, ayant reçu 1 Soin Excellence visage Secrets de SOTHYS, puis 1 semaine après.

Les espaces Liberté sont inclus dans la même demi-journée (voir page 6)

MES GAMMES DUO

Parcours bain duo

15 min - 97€ pour 2 personnes.

Un moment unique et complice à partager dans une baignoire lumineuse double, en vis-à-vis.

Modelage duo

50 min - 194 € pour 2 personnes.

Romantique pour les couples, complice pour les copines, partagez ce modelage californien sous une gestuelle coordonnée.

Forfait en duo

50 + 15 min - 280 € pour 2 personnes.

Retrouvez dans ce forfait l'association du bain duo et modelage duo.



Les espaces Liberté sont inclus dans la même demi-journée (voir page 6)



MES MODELAGES



Modelage du dos

20 min - 71 €

Lissages et effleurages pour dénouer les tensions.



Modelage plantaire

20 min - 71 €

Pressions soutenues pour rétablir l'équilibre énergétique.



Modelage des sens

20 min - 71 €

Effectué sur la partie ventrale ou dorsale, lumière et senteurs pour une détente complète.



Modelage crânien

20 min - 71 €

Libère les tensions et améliore la circulation sanguine. A sec ou avec de l'huile tiède, il apporte calme et sérénité.



Modelage aux pierres chaudes

40 min - 85 €

Ce modelage relaxant équilibre les flux énergétiques grâce à l'utilisation de pierres chaudes et froides.



Modelage abhyanga

50 min - 107 €

Très tonique grâce à des frictions rythmées, il permet une détente musculaire et favorise la circulation sanguine.



Modelage deep tissue

50 min - 107 €

Libère les muscles des tensions et des courbatures, et améliore la circulation de l'énergie dans le corps.



Modelage balinais

50 min - 107 €

Une 1^{ère} partie relaxante puis une seconde très dynamique pour un effet relaxant et régénérant.



Modelage californien

50 min - 107 €

Mouvements fluides et enveloppants associés à un cataplasme pour dénouer les tensions..



Modelage suédois

50 min - 107 €

Détente profonde sur l'ensemble des muscles en dispersant tensions et contractures, et en éliminant les toxines.



Modelage lymphatique

50 min - 107 €

Favorise l'élimination des toxines en douceur, réduit les problèmes de rétention d'eau et jambes lourdes.



Gammes Cartes Cad'O, voir page 18



Les espaces Liberté sont inclus dans la même demi-journée (voir page 6)

MES SÉJOURS THÉMATIQUES

SÉJOUR DETOX – 605 €*

3 jours du mardi au jeudi uniquement.

Séjour anti-stress et purifiant : pour éradiquer fatigue, mauvaise digestion, et troubles du sommeil.

- 3 activités physiques adaptées à chacun
- 3 enveloppements
- 3 bains hydromassants
- 1 soin détoxifiant 50'
- 1 hydrojet
- 1 modelage deep tissue
- 3 accès aux espaces Liberté

Un diagnostic par oligoscan pour détecter les métaux lourds présents.



SÉJOUR FIT'N SPA – 786 €*

4 jours du mardi au vendredi uniquement.

Séjour dédié au mieux-être mental et physique : dépassement de soi et soins ciblés.

- 3 séances sportives
- 4 bains hydromassants
- 1 modelage
- 2 séances de cryothérapie
- 2 hydrojets
- 2 enveloppements

Un coach sportif pour des séances privées sur mesure.

MES SÉJOURS THÉMATIQUES

SÉJOUR SILHOUETTE – 1022 €*

6 jours

du lundi au samedi uniquement.

Reprendre de bonnes attitudes alimentaires, dans un cadre détente.

Parce que le surpoids est notamment lié à une mauvaise hygiène de vie et qu'il nécessite de revoir certaines habitudes alimentaires, le séjour silhouette débute par une consultation avec notre diététicienne. Pendant votre semaine, vous assisterez à deux conférences diététiques et un atelier culinaire. À la fin de votre séjour minceur, une dernière consultation avec la diététicienne vous aidera à acquérir les informations et conseils nécessaires à la réussite et la pérennité de votre perte de poids.



Soins :

- 6 bains hydromassants
- 6 douches au jet
- 6 séances d'aquagym
- 3 enveloppements
- 3 soins minceur fermeté
- 6 accès aux espaces Liberté

Diététique :

- 2 consultations
- 2 conférences
- 1 atelier cuisine

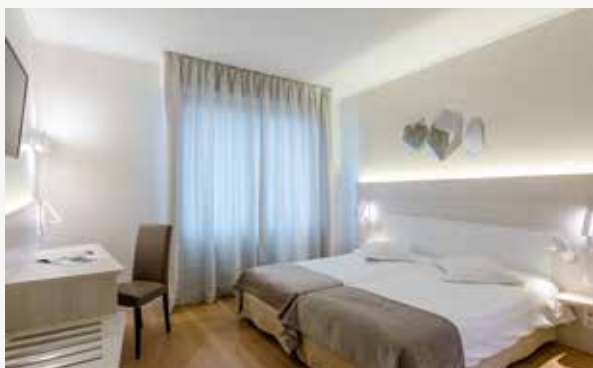
MES HÉBERGEMENTS PARTENAIRES

Hôtel L'Orée Du Bois ***

Situé en bordure du parc thermal, à 10 minutes de marche des Thermes, cet hôtel vous propose 52 chambres équipées et une restauration sur place.

Nuit en petit-déjeuner	60 €*
Nuit en demi-pension	85 €*
Nuit en pension-complète	110 €*
Supplément single par nuit	45 €

*Base chambre double



Hôtel L'Orée Du Bois - Face entrée Hippodrome
RD 18 - 88800 Vittel - 03.29.08.88.88

Hôtel Mercure ****

Attenant au Casino et au plus proche du Vittel Spa, cet établissement vous accueille dans une ambiance contemporaine.

Nuit en petit-déjeuner	70 €*
Nuit en demi-pension	95 €*
Nuit en pension-complète	120 €*
Supplément single par nuit	55 €

*Base chambre double



Hôtel Mercure - 158 Avenue Bouloumié
88800 Vittel - 03.29.09.20.00

Chambre d'hôte La Sapinière

Christelle et Nicolas se feront un plaisir de vous accueillir dans leur maison idéalement située à moins de 500m du parc thermal. Profitez d'une chambre chaleureuse et contemporaine et d'un petit déjeuner servi avec vue sur le verger.

Nuit en petit-déjeuner	50 €*
Nuit en chambre single	95 €

*Base chambre double

La Sapinière - 43 Rue des Capucines
88 800 VITTEL - 06.60.69.34.32



MON ENVIE D'ÉVASION

YOGA ET SPA : 1 journée - 103 €

Les dimanches : 2 avril – 14 mai – 11 juin – 23 juillet – 24 septembre – 15 octobre – 19 novembre.

Minimum de 4 personnes

Véritable immersion dans un bain de détente et de relaxation ultime généré par des pratiques millénaires. Dans un cadre propice au lâcher-prise, vous serez invité tout au long de la journée à oublier le stress et à vous laisser transporter sur le chemin de sensations nouvelles.

Le matin : Respiration, relaxation au Gong et bols tibétains-Yoga Nidra, mouvements posturaux et méditation sous la douce voix d'Odile, experte dans l'Art du Yoga.

Déjeuner avec un repas insolite aux saveurs végétales de saison servi dans un espace des plus original.

L'après-midi se poursuit en détente avec l'accès aux espaces Liberté du Spa : hammam, saunas, jacuzzis, bassin d'aquajets et tisanerie.



CRYOTHÉRAPIE DU CORPS ENTIER :

3 min + 1 demi-journée – 64 €



Plongez dans l'univers nordique extrême grâce à cette cuve qui diffuse l'azote pour une température abaissée à -140 °C.

En plus de l'effet sensationnel, elle améliore les troubles du sommeil, réduit les douleurs et soulage les inflammations. Chez les sportifs, elle permet une récupération musculaire.

L'accès aux espaces Liberté est inclus.

YUANVI CENTER

Soin de 60 min – 78 €

Au choix : Dos et pieds – Détox bois – Force de vie – Dos/ventouses tuina

Feu énergétique 90 min – 108 €

NOUVEAUTÉ Massage Tui Na 30 min – 35 €

Au choix : réflexologie crânienne – réflexologie abdominale – soin du cou et des épaules.

Suppléments :

• Accès aux espaces Liberté au cours de la même de demi-journée : 33€/pers.



• Accès au parcours sensoriel thermal au cours de la même de demi-journée : 54€/pers.

MA BOUTIQUE

Pour vous faire plaisir
ou pour offrir



Pensez aux cartes Cad'O !

Proposées par gamme, elles assurent un large choix de soins à ceux qui les reçoivent.

Quelques exemples :

-  **Opaline** 71 €
-  **Opium** 85 €
-  **Olympe** 107 €

Retrouvez l'ensemble de nos cartes Cad'O sur notre site www.spa-vittel.com.

Retrouvez une sélection des produits utilisés en cabine de soin

Sothys, Nature Is Future et Institut Vert à l'accueil du Spa.



Notre boutique vous propose également la gamme Forêt, issue d'un savoir-faire local aux textures onctueuses et aux parfums envoûtants. Forêt est une marque de cosmétiques provenant d'extraits de plantes du massif des Vosges, cultivées et récoltées par des producteurs locaux engagés.

INFORMATIONS PRATIQUES

OUVERTURE

du 04 Mars au 29 Décembre 2023

Tous les jours de 14h00 à 18h30

En week-end, jours fériés et vacances scolaires de la zone B : de 09h30 à 13h00 et de 14h00 à 18h30.

POUR RÉSERVER :

☎ 03.29.08.76.54

✉ reservation@thermes-vittel.com

🌐 www.spa-vittel.com

Règlement par CB, ANCV, Shopping Pass, Bien être et Sport, espèces.

La réservation doit être soldée 30 jours avant votre venue.



L'ACCÈS AU SPA :

Nous fournissons le peignoir, serviettes et sandales, merci de vous munir d'un maillot et bonnet de bain.

L'accès au casier est prévu par une clés remise lors de votre arrivée au vestiaire.

L'entrée n'est pas autorisée aux mineurs de moins de 16 ans et aux femmes enceintes. Celles en cours d'allaitement sont priées de le mentionner à la réservation.

Mention légales : Eco-Resort Thermal de Vittel, SAS au capital de 100 000 € RC EPINAL 921 024 907 siège social Ets thermal, Parc Thermal, 88800 VITTEL, (TVA FR 89 097 180 582). La société Eco Resort Thermal de Vittel est habilitée à délivrer des soins thermaux conventionnés sous le numéro Finess 880788385. Toutes les correspondances postales doivent être adressées à Eco Resort Thermal de Vittel BP 106 88 804 Vittel Cedex et les courriels à l'adresse reservation@thermes-vittel.com.

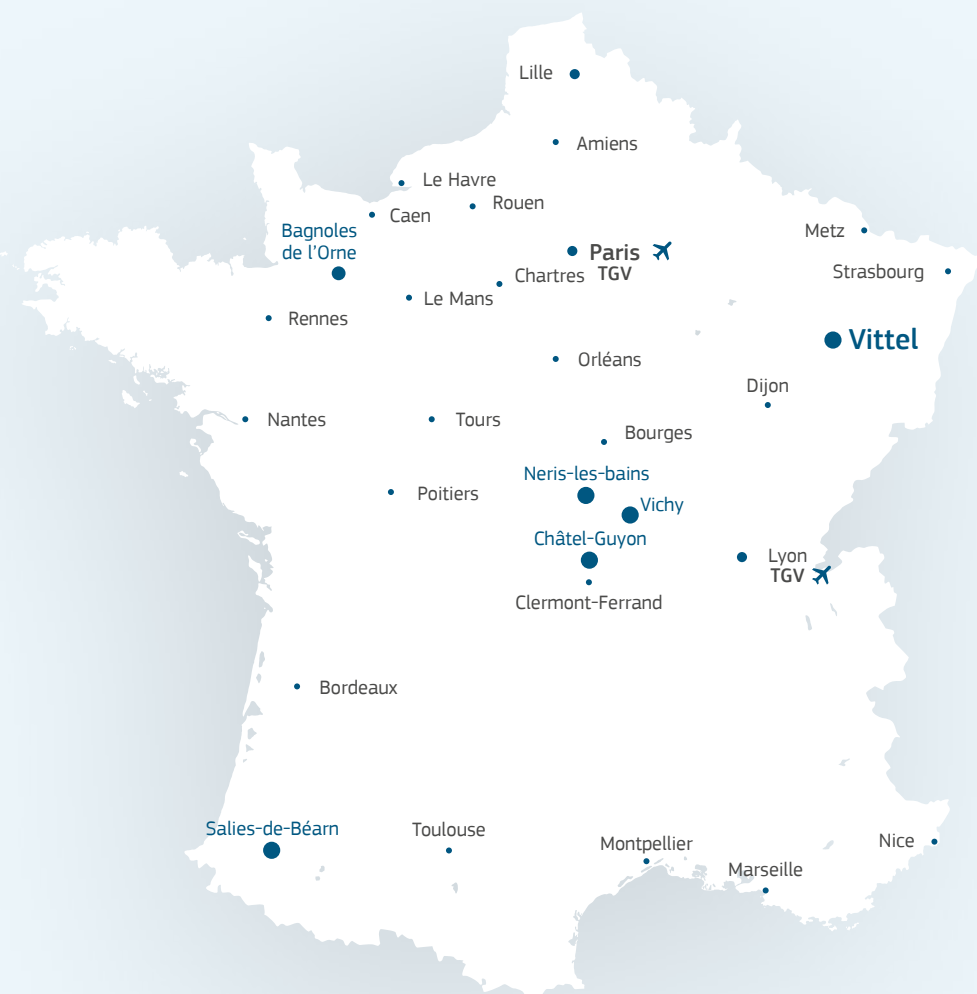
La passation d'une commande implique la prise de connaissance préalable et l'acceptation sans réserve des conditions générales et particulières de vente qui sont communicables par pli postal, courriel ou téléchargeables sur le site www.spa-vittel.com. Les informations sont valables pour tout séjour ou prestation réalisé entre le 1^{er} janvier et le 29 décembre 2023, au profit d'un particulier agissant en tant que consommateur, sous réserve de disponibilité et d'erreur. La documentation étant cependant modifiable sans préavis, les conditions applicables de réservation ou commande sont celles de la documentation commerciale en vigueur au jour de la réservation. Les visuels d'illustration contenus dans les brochures et documentations communiquées par la Société n'ont pas de valeur contractuelle et sont indicatifs. Les tarifs sont valables pour une prestation délivrée entre le 1^{er} Janvier et le 29 Décembre 2023 sous réserve d'opérations promotionnelles ou d'évolutions tarifaires.

CGV disponibles sur notre site :

www.spa-vittel.com



Vittel, un savoir faire thermal
allié à une nature ressourçante
pour retrouver une pleine santé



Pour vous rendre à Vittel


EN VOITURE



- A 1h15 de Dijon /Metz par A31
- A 2h30 de Reims (A4 puis A31) et Strasbourg
- A 3h30 de Paris (A5) et Lyon (A31/A39)

EN TRAIN

Depuis Paris:

- TGV : Gare de l'Est-Nancy (1h30) puis Nancy-Vittel en Bus (1h30)
- TER : Gare de l'Est-Vittel (4h30 « Train des Eaux » selon la saison)

 Thermes de Vittel
BP 106
88804 Vittel cedex

 reservation@thermes-vittel.com
 [VittelSpaThermesDeVittelOfficiel](https://www.facebook.com/VittelSpaThermesDeVittelOfficiel)

spa-vittel.com
03 29 08 76 54